



МИНИСТЕРСТВО ОБРАЗОВАНИЯ И НАУКИ РОССИЙСКОЙ ФЕДЕРАЦИИ
федеральное государственное бюджетное образовательное учреждение
высшего образования
«РОССИЙСКИЙ ГОСУДАРСТВЕННЫЙ
ГИДРОМЕТЕОРОЛОГИЧЕСКИЙ УНИВЕРСИТЕТ»
филиал в г.Туапсе

Кафедра «Экономики и управления»

ВЫПУСКНАЯ КВАЛИФИКАЦИОННАЯ РАБОТА
по направлению подготовки 38.03.02 Менеджмент
(квалификация – бакалавр)

На тему «Совершенствование маркетинговой стратегии торгово-производственного предприятия (на примере ООО «Исток-Полиэстр»)»

Исполнитель Каракян Аида Арсеновна

Руководитель к.э.н., доцент Мавриди Кирилл Павлович

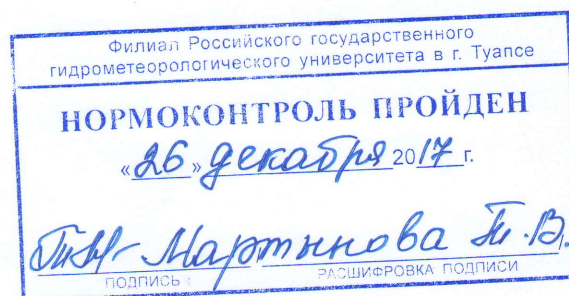
«К защите допускаю»

Заведующий кафедрой _____

доктор экономических наук, профессор

Темиров Денилбек Султангириевич

«19» января 2018 г.



Туапсе
2018



«

»

.

«

»

38.03.02

(—)

«

(

«

-

»)

-

. . . ,

«

»

,

« ____ » _____ 2018 .

	3
1		
	6
1.1		6
1.2		
	9
1.3		
	16
2		
« - »	20
2.1	-	
	20
2.2	« - »	33
2.3		
	41
3		
« - »	52
	58
	60

—

« -

»;

—

;

—

« - ».

.

,

,

.

« - ».

« - ».

.

,

.

,

,

.

60

,

24

10

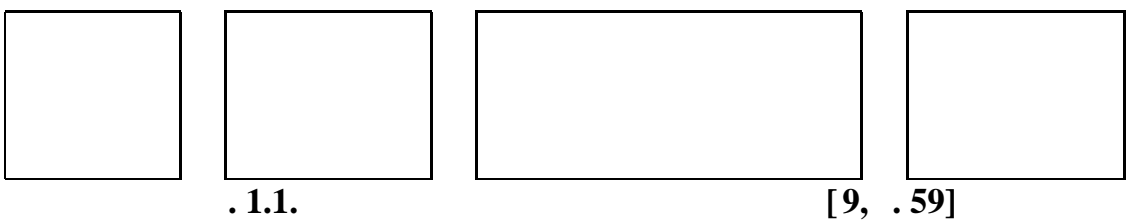
.

1

1.1

. -
 ,
 [4, .93].
 . , -
 ,
 ,
 , [19, .
 163].
 . . ,
 ,
 .
 -
 [11, .78].
 . .
 ,
 ».

. [10, .124].



SWOT-

. 1.2.

	« »	« »
	« »	« »

. 1.2.

SWOT [17, . 35]

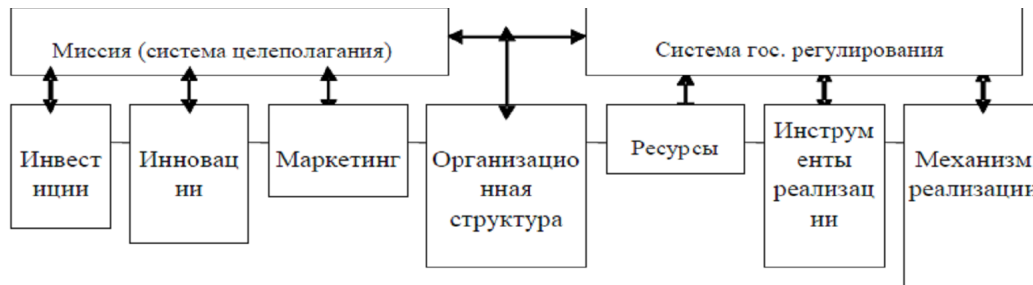
SWOT-

[8, . 81].

[27, . 69]:

— ;
— (;
—) ;
— .
— ,
— ,
— ;
— , . . .
— , [21, . 91].

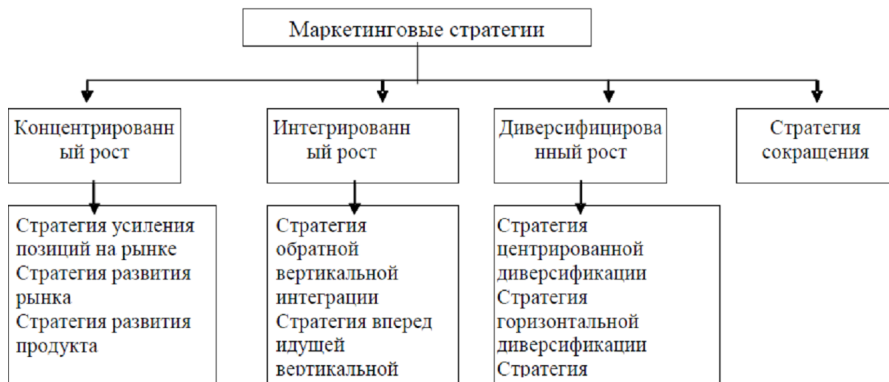
(. 1.3).



. 1.3.

[1, . 106]

(. 1.4) .



. 1.4.

[10, . 24]

. 1.1,

1.1

[18, . 125]

/						
1					-	-
2		-			-	-
3		-		,	-	-
4	-	-			-	SWOT-PEST- , -
5	-	-			-	SWOT-PEST- , -

:

()

(. 1.2).

, , , . , .

1.2

[2, .97]

							()
	1.2	2.1	3.2	4.3	5.1+5.4	6.3	
	1.1	2.2+2.4	3.2	4.2	5.3+5.2	6.3	
	1.3	2.3	3.2	4.1	5.1	6.1	
	1.5	2.1	3.2	4.2	5.4	6.2	
	1.5	2.5	3.2	4.5	5.2	6.2	
-	1.4	2.1+2.3	3.2	4.5	5.1+5.2	6.1+6.3	

1.2

,

, .

, « » ,
[23, . 116].

[25, . 99]:

1. - ,
, , .

, - .
2.

,
.
· ,
:

- , ;
- , ;
- , ;
- , ;
- ;
- ;
- ,

.
, , ,
, .

«Micra», , «Nissan»

, ,
.
,
: «

« » .
 ,
 ,
 : ,
 ;
 ;
 .

(. 1.5) [20, . 133].



. 1.5.

[3, . 105]

-
 ,
 ,
 ,
 ,
 ,

[28, . 51].

« »,

, «

»,

[14, . 69].

().

« », « », « » (« »), « -

» [16, . 123].

« » - ,

« » - ,

« » -

« » (« »), « ») - ,

()

« - ».

, « - ». « - »

« ».

[7, . 118].

PIMS.

(),

,

.

.

,

(),

PIMS («

») [22, . 182].

,

,

.

PIMS,

-

,

,

.

,

.

(

,

)

[26, . 168].

SWOT-

. SWOT-

.

GE,

PIMS.

[24, . 126].

1.

,

.

-

,

(

,

.

.

-

,

.

.

)

.

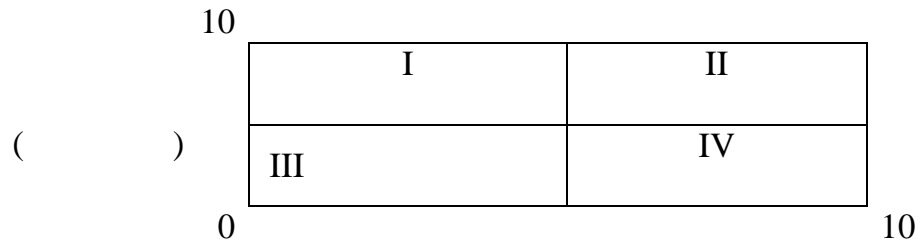
,

,

,

() ()

. 1.6.



. 1.6.

[15, .124]

2.

[12, .16].

1.

- ;
- ;
- ;
- ();
- .

2.

[12, . 18].

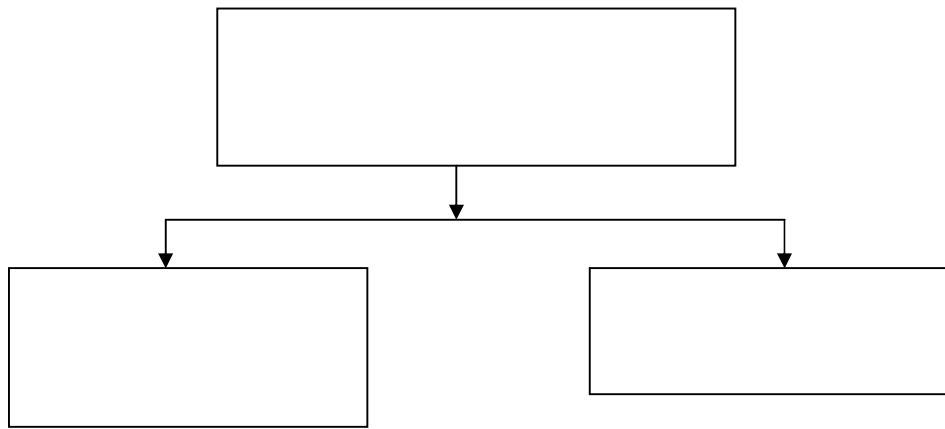
,
,
, ,

[6, . 109].

(. 1.7):

-
-

;



1.7.

[16, . 167]

:

-

« »,
« »,
;
— ,
,
,
« - », PIMS,
SWOT-
,
,
— ;
— .
,

1.3

80- ,
, [5, .66].
,
().

Michelin Tire () ,

,

Michelin

«Malboro»,

«Electrolux»,

«Toyota»

« ».

: Bandog (

), Ritz -Carlton

(), eBay

(—); Porsche (

), Cannondale (

), Horizon, Atlantic Southeast Comair (

50 250); Jiffy Lube

International ()
).

, .
.

, .

, Mc Donald`s

, .
, ,

, , ,
, ,

« »

.

2.1

« - »

-

« - »

FRANMER.

2002 . , , « - »

« - » (FRANMER)

. 15

FRANMER

« - »

FRANMER

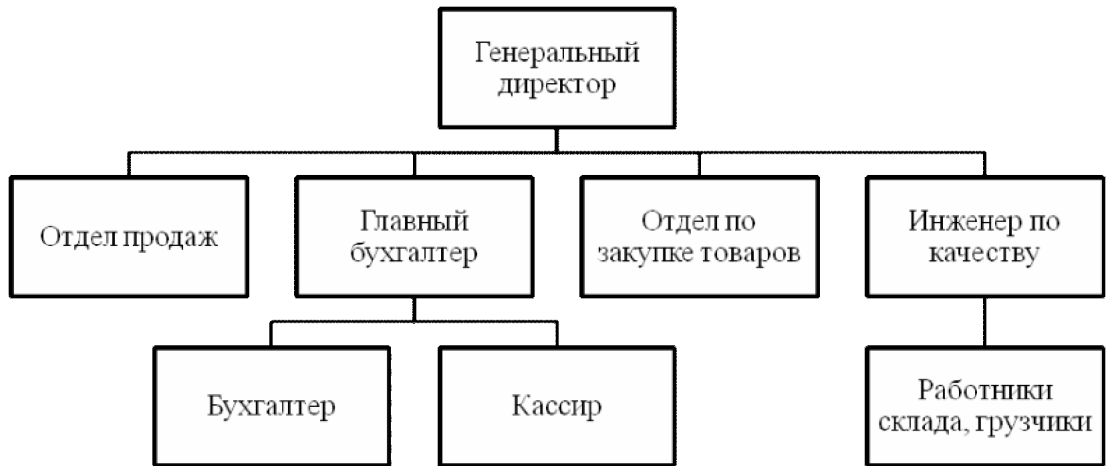
« - »

».

:

« - »

« »



. 2.1.

« - »¹

— :
— , ;
— , ,

. 2.1
2015-2016 .

2.1

« -

» 2015-2016 .²

	2015	2016		%
	.	.		
	22085	34605	12520	157
:				
	22000	34500	12500	157
	80	98	18	123
	5	7	2	140

¹

²

2.1 ,

, 57%,
(23%).

(2.2).

2.2

« - », 2016 .³

	, . .					, %		
	1 .	2 .	3 .	4 .		(4)/(3)	(3)/(2)	(4)/(3)
, ,	8800	7850	12370	5585	34605	90	158	46
. . :								
	8776	7834	12320	5570	34500	89	158	45
	22	15	47	14	98	69	314	30
	2	1	3	1	7	50	300	33

. ,
90 %,
- 158 %, 46 %

(2.3).

, 1 2016 .

(.2.4).

2.3

2015 -2016 .⁴

		2015	2016	’	, %
	.	22085	34605	12520	157
	/ .	2760, 63	4325,63	1565	157
	.	8	8	0	

2.4

« - » (2016 .)⁵

	(.)
:	
1. , ,	40537
2.	15454
:	
1.	2726

. « - »
 » 2016 .
 1 - ()
).
 $1 = 58717 / 12 = 4893$. .

« - »

. 2.5.

, « - »
 » .
 1,66 .

4

5

2.5

« - » (2016 .)⁶

		, %
1. :	0,04	2,41
2.	1,36	81,93
3.	0,01	0,60
4.	0,07	4,22
	1,66	100

« - ».

. 2.6,

2762 . .,

27,62%.

2.6

« - » 2015-

2016 .⁷

			(. .)
	2015 (. .)	2016 (. .)	
1.	19438	21577	+2139
2.	5718	5095	-623
3. (. 1 - . 2)	13720	16482	+2762

:

-

623 . .;

⁶

⁷

2139 . .

« - »

. 2.7.

2.7

(2015-2016 .)⁸

	(. .)	(. .)		
			(. .)	%
1.	13720	16482	+2762	+20,13
2. ,	14289	14709	+420	+2,94
3. (+), (-) (. 1 - . 2)	-569	+1773	+1204	+211,6
4.	500	215	-285	+57
5. (+), (-) ((. 1 + . 4) - . 2)	-69	+1558	+1489	-

, 2016 .

1558 . .

2016 .

2016

« - ».

. 2.8.

2.8

(2015-2016 .)⁹

1. () , . .	22085	34605
2. , . .	61,35	96,13
3. , .	14334	22198,5
4. :	9088	14476
5.	5246	7722,5
6. ,	233,65	230,93
7. :	148,14	150,60
8.	85,51	80,33

2015

2,72 (230,93 - 233,65).

« - »

« -

», 2016

2015

497,95 .

236,48 . . ,

2015

5388

. . .
 , ,
 5152,31 . . .
 -
 2,46 -
 236,48 . . .
 5 388,79 . . .

. 2.9.

2.9

10

	()	()
1- (1 > 1)		
2- (2 > 2)		
3- (3 > 3)		
4- (4 < 4)		()

« - ».
 , « - »
 ,
 .
 14723 . . , 57,72% .
 13720 . . ,
 70,58% .
 « - » . 2.10 2.11.

2.10

2016 11

	(.)	(.)			
			(. .)	(. .)	. , %
1-	4236	5239	-	1003	19,14
2-	4160	831	3329	-	-
3-	11394	-	11394	-	-
4-	5718	19438	-	13720	70,58
	25508	25508	14723	14723	57,72

2.11

2016 12

	(.)	(. .)			
			(. .)	(. .)	. , %
1-	8774	7575	1199	-	-
2-	4539	550	3989	-	-
3-	11294	-	11294	-	-
4-	5095	21577	-	16482	76,39
	29702	29702	16482	16482	55,49

« - »,

2016 ., 1199 . . 2- 3-

28,79 ,

3-

2015-2016 .

4 < 4:

-

76,39%

» . « -
» . « -
» . « - »

. 2.12.

2.12

« - »

2016 .¹³

1.	0,15 - 0,20	0,698	1,080
2.	0,7 - 0,8	0,886	1,198
3.	2,0	3,253	3,028

, 2016 .

69,8%

108%.

, 119,8% 2016 .,

« - » . 2016 .

3,253.

2055 . .

3,028.

« - »

(1)

(2)

0,1.

$$2 = 13720 / 19790 = 0,69$$

$$2 = 16482 / 24607 = 0,67$$

()

(3)

()

$$= (K1 + / * (1 - 1)) / 2 1$$

1 - 1 ;

1 - 1 ;

- : 12 ;

- () , .

6 .
3 .

1 = 2.

$$() = (3,03 + 6/12 * (3,03 - 3,25)) / 2 = 8,115 / 2 = 3,14$$

« » ,

, 1,

= 3,14 > 1.

3 () = (3,03 + 3/12 * (3,03 - 3,25)) / 2 = 3,09

1

« - ».

,

:

-

2;

-

0,1.

:

1 = 3,03 > 2

2 = 0,67 > 0,1

,

,

« - »

. 2.13.

2.13

« - » (2016 .)¹⁴

1.	(1)	> 2	3,25 3,03
2.	(2)	> 0,1	0,69 0,67
3.	(3)	> 1	3,09

« - »

:

2,

1.

3

2.2

« - »

—

: « »

1,5

25-30%.

10%.

2015

40-60

2016

()

75

2016

».

—

— « »

2016 200

37

— - —

— - -

« »

« - »

FRANMER.

2002 . , , « - »

« - » (FRANMER)

. 15

FRANMER

« - »

FRANMER

« - ».

, :

« - »

« »

2.08.02 -89 «

. 2.14.

$$: 34605 : 35500 \quad 100 = 97,5\%$$

$$: 31110 : 35500 \quad 100 = 87,6\%$$

2

2.14

« - »¹⁵

			/				
I .	9500	8800	27	25	8800	8875	8800
II .	9000	7850	25	23	7850	8875	7850
III .	11000	12370	31	36	11000	8875	8875
IV .	6000	5585	17	16	5585	8875	5585
	35500	34605	100	100	33235	35500	31110

. 2.15,

« - », 2016 .¹⁶

	(. .)	(. .)		(4)/(3)
	2450	2958	2450	83
	3250	2958	2958	100
	3100	2958	2958	100
	2350	2958	2350	79
	2800	2958	2800	95
	2700	2958	2700	92
	3000	2958	2958	100
	4320	2958	2958	100
	5050	2958	2958	100
	2900	2958	2900	98
	1850	2958	1850	63
	835	2958	835	28
:	34605	35500	30675	87

, -
 , .
 , ,
 (, ,).
 « - »
 «Ocean» (40%) « »
 (- 30%).
 (. 2.16).

2.16

« - »

17

	-	« - »	«Ocean»	« »
1				
2		21	90	30
3				
4				
5		,		,
7				
8		40	20	10
9				
10				
11		45	60	25
12		50 % +50%		
13.		,	,	,
14.		2	-	5-7

« - »

,

,

,

« « - »

, , -

:

—

;

—

,

;

—

;

—

;

—

;

—

;

—

;

—

;

—

,

;

—

;

—

;

—

,

;

—

,

;

—

;

—

.

—

,

,

;

— ();

— ;

— , ,

();

— (.);

— (.);

— - ();

— (.);

— ()

— (.);

— (.);

— ();

— - ;

— (,

)

· — , , ,

,

·

« - »

«Franmer» (.2.2).



.2.2. « - »¹⁸

() —

« - »

) -

2.17

2 5 1 .

2.17

2 5 1 ¹⁹

1		1	51424,00	51424,00
2	(13) (.) Pahlen HF 13	1	9541,00	9541,00
3	() «A.S. -1»	1	13395,00	13395,00
4	Wall (5)	1	10387,00	10387,00
5		1	2491,00	2491,00
6	Granada GTN 406-33	1	21761,00	21761,00
7	25	2	705,00	1410,00
8	220-02	1	13301,00	13301,00
	...			
			0,25	34513,00
			10000,00	10000,00
			10000,00	10000,00

$$= 213608,00$$

$$= 35\%$$

$$(2\ 5\ 1) 288\ 660$$

$$10$$

$$2\ 886\ 600$$

$$750\ 520$$

$$692\ 784$$

(1):

(1)

$$= 692784 / ((288660 - 75052) / 288660) = 936195$$

(2)

$$= 69278 / (288660 - 75052) = 3,24$$

()

2.18).

2.18

20

				-	-	()
2	288660	577320	150103,2	692784	842887,2	-265567
4	288660	1154640	300206,4	692784	992990,4	161649
6	288660	1731960	450309,6	692784	1143093,6	588866
8	288660	2309280	600412,8	692784	1293196,8	1016083

1. , ;
2. ;
3. ;
4. , , , ;
5. , ;
6. .

. « - »
,

, .
« - »

.
,

. () —

,

.

,

,

.

, :

1. (- : , ,
, ; - :
,)

2.

()

« - ».

: «

»,

2.3, . 2.19).

FRANMER
КОМПОЗИТНЫЕ БАССЕЙНЫ
компания основана в 1993 году

ГОРЯЧАЯ ЛИНИЯ
8-800-2005-035
Звонки по России бесплатны

ГЛАВНАЯ БАССЕЙНЫ КУПЕЛИ ТЕХНОЛОГИИ ЦВЕТА ФОТО И ВИДЕО ОТЗЫВЫ КОНТАКТЫ

СТРОИТЕЛЬСТВО ПЛАВАТЕЛЬНЫХ БАССЕЙНОВ

Строительство бассейнов с чашей из композита становится приоритетным направлением в бассейновой индустрии. Композитные бассейны уже более 60 лет пользуются популярностью во всем мире. В России они появились сравнительно недавно, с 2000-ых годов. Их популярность возрастает с каждым годом. Российские потребители уже смогли убедиться в том, что композитные чаши – идеальный вариант для домашнего строительства. Прежде чем **купить бассейн**, в разделе **италы строительства и варианты установок чаш** возможно ознакомиться с поэтапным процессом строительства.

ПРОИЗВОДСТВО КОМПОЗИТНЫХ БАССЕЙНОВ

Композитные чаши – это доступное и быстрое строительство бассейнов. Прошли те времена, когда при мысли о собственном бассейне в голове возникала картинка грязного строительства и устрашающие цифры строительной сметы. Композитные бассейны кардинально меняют ситуацию на рынке. Теперь строители советуют застройщикам именно покупать готовые композитные бассейны. Тем более, ведущие российские производители предлагают для выбора более 60 моделей бассейнов различной конфигурации.

Композитные чаши (стеклопластиковые) существенно отличаются от своих предшественников – бетонных. Композитный материал, из которого изготовлены стеклопластиковые чаши, превосходит бетон по прочности в 17 раз!

Строительство бассейнов под ключ

Компания FRANMER – ведущий производитель композитных чаш в России. Именно компания FRANMER привнесла технологию композитных бассейнов в Россию из Франции. На сегодняшний день это самая крупная компания в восточной Европе, которая с 2001 года, FRANMER выпускает качественные композитные чаши, адаптированные под условия российского климата. Производственная площадь FRANMER составляет 21 тыс. 500 кв. метров, что позволяет выпускать более 3000 чаш в год. FRANMER предлагает широкий модельный ряд бассейнов, богатую палитру цветов, бордюры, кабели, а также дополнительные аксессуары для бассейнов. На странице **италы строительства бассейнов** Вы можете более подробно ознакомиться с поэтапным процессом установки композитной чаши.

Композитные (стеклопластиковые) бассейны

Достоинства композитных чаш неоспоримы:

- промышленное изготовление чаш (максимальный контроль качества, минимальное влияние человеческого фактора);
- абсолютно гидрофобная поверхность. Возможность поддерживать состояние воды на уровне ПИЛГЭСОВ;
- простота и скорость монтажа (всего 7 дней со дня изготовления);
- травмобезопасность. Отсутствие внутренних швов, неровностей, острых углов;

. 2.3.

« -

»²¹

:

;

2.19

22

	https://www.franmer.ru/
	Internet Explorer 7-9
	Opera 11.52
	Firefox 8
	Chrome 15
	960px, 1300px
	PHP, MySQL

3)

— — (— , —).

,

,

4)

—

.

,

: « ,

!».

FLASH.

.

:

,

,

.

,

,

,

,

.

,

,

,

,

,

.

,

.

« - »

I.

(.3.1).

3.1

23

« - »	(,)
-	-
()	,
:	-
,	-
- 50	
	-

« - » —

: GRAND, OPTIMA, MI X.

1. GRAND –

.
 . – , -600
 . GRAND
 – 100% . FROSTLOCK

2. OPTIMA –

OPTIMA .
 . -300
 . FROSTLOCK

OPTIMA –

3. MIX –

.
 - .
 - ,
 .
 ,
 .
 . MIX -200

« - »

?

« - »

« - »

III.

(.3.2).

3.2

24

	1-2	1-2	1-2
(,)	-	20	20
+		5	5
,	-	20	-
		1	1
	1	1	-
,		14	14
, ,		7	2
,		14	-
/	1	1	1
	1	1	1
		-	20
	1	1	1
	2	2	2
:	6	73	61

90%.

:
 , , , .
 ,
 :
 — « - »
 .
 « - » ;
 — « - »
 «Ocean» (40%)
 « » (- 30%).
 ;
 — « - »
 ;
 —
 . « - »
 ,
 ,
 ,
 . 3.3.
 ,
 - : , ,
 , .
 3.3
 « -
 »²⁵

--	--	--	--

1.	1) 2)	1)	
----	----------	----	--

3.3

	3)	2) 3) ,	
2.		1) 2) ;	
3.		-	
4.	1) 2)	1) - 2) ,	,

« - ». « - »

1993 . , , « - »

1. « - »
2002 .

2. ,
90 % ,
- 158 % , 46 %

3. 2016 .
2016

2015
2,72 (230,93 - 233,65).

« - » ,

4. « - »
«Ocean» (40%) « »
(- 30%).

5. « - »
« - »

« « - »
· , , -

6. « - »
· ,

7. « - »
· ,

· , , ,
· ,
- : , ,
· ,

1. —
 , 2014. — 298 .
2. /
 ; — , 2015. —
 512 .
3. / —
 , 2012. — 348 .
4. / —
 « », 2015. — 560 .
5. : / ,
 , — , 2014. — 481 .
6. — - , 2013. — 378 .
7. : : — ,
 2013. — 672 .
8. —
 — « » — « », 2013. —
 416 .
9. — 3- — «
 « -2000», 2013. — 560 . ISBN 5-94126-018-0
10. : — 2-
 . — , 2014. — 296 . ISBN 5-7762-0055-5
11. : — - , 2013. — 487 .
12. — —
 2012. — 409 .
13. 5- —
 : , 2014. — 384 .
14. / —
 , 2014. — 345 .

15. - . :
« , , », 2012. - 389 .
16. . . . : / . , . . -
.: - , 2013. - 487 .
17. . . . : ., 12- . - . : , 2014. -
814 .
18. . . . : . / , , ,
, - . : , 2012. - 752 .
19.
.: « - « », 2013. - 327 .
20. : . / . . , . , . .
.; - 2- . , . . - . :
, 2013. - 623 .
21. . , . , . . . : . . . -
.: , 2012. - 244 .
22. ' . : : .
. - . : , 2015. - 287 .
23. . . . : . - . : , 2014. -
398 .
24. . . . : . - . : - , 2013.
- 248 .
25. . . . - . : , 2014 - 347 .
26. . . . : . - . :
, 2012. - 544 .
27. . . . : . /
4- . - . : , 2014. - 346 .
28. . . . :
: . . . - 2- . , . . / . ,
. - . : , 2012. - 528 .