



МИНИСТЕРСТВО ОБРАЗОВАНИЯ И НАУКИ РОССИЙСКОЙ ФЕДЕРАЦИИ  
федеральное государственное бюджетное образовательное учреждение  
высшего образования  
«РОССИЙСКИЙ ГОСУДАРСТВЕННЫЙ  
ГИДРОМЕТЕОРОЛОГИЧЕСКИЙ УНИВЕРСИТЕТ»  
филиал в г.Туапсе

Кафедра «Экономики и управления»

**ВЫПУСКНАЯ КВАЛИФИКАЦИОННАЯ РАБОТА**  
по направлению подготовки 38.03.01 Экономика  
(квалификация – бакалавр)

На тему «Пути повышения финансовой устойчивости и платежеспособности предприятия сферы технического обслуживания (на примере TOYOTA-SUBARU-автоцентр - ООО «Горизонт плюс»)»

Исполнитель Малыгина Мария Сергеевна

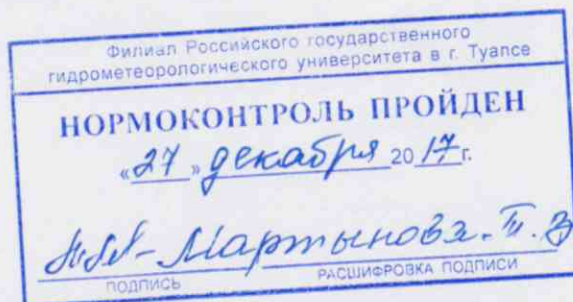
Руководитель к.э.н., Яйли Дмитрий Ервантович

«К защите допускаю»  
Заведующий кафедрой \_\_\_\_\_

доктор экономических наук, профессор

Темиров Денилбек Султангириевич

«18» января 2018 г.



Туапсе  
2018



«

»

«

»

**38.03.01**

( - )

«

(

**TOYOTA-SUBARU-**

-

«

»)»

· · ·

«

»

\_\_\_\_\_

,

«\_\_\_\_» \_\_\_\_\_ 2018 .

.....	<b>3</b>
<b>1</b>	
.....	<b>6</b>
1.1	
.....	<b>6</b>
1.2	
.....	<b>12</b>
1.3	
.....	<b>17</b>
<b>2</b>	
<b>TOYOTA-SUBARU-</b>	<b>22</b>
2.1	
.....	<b>22</b>
2.2	
«	
»	<b>29</b>
2.3.	
.....	<b>38</b>
<b>3</b>	
(	
<b>TOYOTA-SUBARU-</b>	
- «	
»)	<b>44</b>
.....	<b>53</b>
.....	<b>58</b>
.....	<b>60</b>

C

,

,

[14, .59].

,

,

-

:

· ”

· ”

· ”

· ”

· ”

· ”

· ”

· ”

· ”

· ”

· ·

·

· ·

,

·

·

,

,

,

,

[4, .22].

,

,

,

·

-

TOYOTA-SUBARU-

«

».

—

—

—

, ; -  
- ;  
- ;  
- ;  
, , ;  
- ;  
, , :  
... .. .  
3 . 59 10 , 1 , 4

1

1.1

[3, .107].

» [5, .18].

,

,

,

.

,

,

,

.

,

,

.

,

,

,

:

,

,

,

;

,

;

;

[18, .37].

, . . .

.

,

,

[15, .81].

-

,

,

:

;

;

;

;

.

,

.



«

,

», -

..

,

.

,

[2, .45].

,

,

.

,

,

:

,

,

,

,

,

,

.

,

,

:

-

,

,

,

,

,

,

[20, .46].

,

,

,

,

.

, ..

,

.

[21, .158].

, ,  
 . , ,  
 , ,  
 . , . . .  
 , « »  
 « ».  
 , . . .  
 : « —  
 ,  
 ,  
 » :  
 « ,  
 , ,  
 ,  
 ».  
 ,

[19, .71].

, ,  
 , ,  
 , ,  
 . , ,  
 .  
 - .  
 :  
 . . . ( - - ); . . .  
 ( - - ); . . . ( - - )

).

:

, , , . .

, , . . ,

. ,

, .

-

. . ,

,

[16, .77].

,

-

, - , ,

.

.

-

( )

. ,

,

:

-

,

,

,

,

,

1.2

[17, .19].

» [19, .24].

, . . .

[ 3, .52]:

( , ),

(

),

,

,

.

. . .

. . .

. . .

«

,

»

,

,

:

( )

,

( )

-

,

( )

,

( )

[8, .91].

. . .

,

,

,

( )

[9, .88].

. . .

,

,

,

,

,

[2, .16].

,

,

( , ),

,

,

,

,

.

( )

· , -

·

[13, .65].

, , , , , , , , , ( )

,

·

: , ( ) , ( ) ( ) , )).

· · « EVA » ,

( . Economic Value Added - EVA).

[7, .58]:

1)

;

2)

, ;

3)

EVA

EVA

[23, .67]:

$$EVA = NOPAT - K * CC \quad (1.1)$$

, NOPAT -

, WACC.

$$= / *100 \quad (1.2)$$

$$= / *100 \quad (1.3)$$



- , ;  
 - , ;  
 - , .  
 (1.2)  
 ,  
 ,  
 ,  
 .  
 « »,  
 (1.3),  
 ,  
 .  
 ( )  
 [11, .8].  
 ,  
 ,  
 .  
 ,  
 .  
 :  

$$... = / ( + + ) 100 \quad (1.4)$$
 , ...  
 , ;  
 - , ;

$$\begin{aligned}
 &= \dots + (\dots) + (\dots) - \dots \quad (1.5)
 \end{aligned}$$

$$\begin{aligned}
 (1.4) \quad & \dots \quad ( \dots ) \quad , \\
 & \dots [25, .119].
 \end{aligned}$$

VBM -

— EVA.

,

,

,

,

,

,

.

,

,

,

,

,

.

,

,

-

.

,

[12, .103].

,

-

,

,

,

.

,

,

,

.

,

-

.

,

,

,

[22, .27]:

( ).

[10, .70].

( ),  
[1, .28].

2

TOYOTA-SUBARU-

-

«

»

2.1

-

TOYOTA-SUBARU-

-

«

»

1994

,

«

».

,

,

,

,

,

,

19 000

100

—

190

.

.

,

.

.

.

,

42, 45, 46

«

».

TOYOTA-SUBARU-

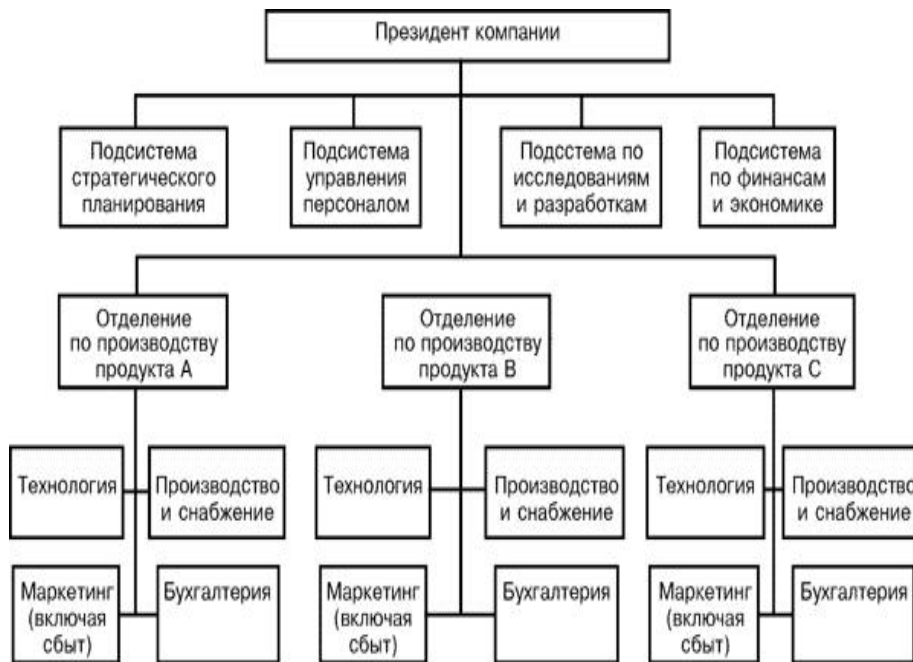
-

«

»:







. 2.1

«

»<sup>1</sup>

:

— , - 1800<sup>2</sup>;  
 - 500<sup>2</sup>, 01.01.2017 .  
 23310014 , ,  
 , ,  
 ; 2016  
 8300372 ., 2017 - 4200965 .,  
 .  
 — 790<sup>2</sup>,  
 3 . « » .  
 ,  
 . 60 .  
 — 8 30<sup>2</sup> ,

1

—

,

,

,

TOYOTA SUBARU.

«

»

,

:

,

,

,

.

-

-

«

»

.

.

,

TOYOTA-SUBARU-

-

«

»

,

2017

,

.

,

«

-

»

.

.

.

, TOYOTA-

SUBARU-

-

«

»

,

TOYOTA-SUBARU-

( ) ,

- « »

[19, .85]

( 700);

( ) ( ) ,

j ( 190); ( ) ,  
 2 ( 290);  
 ( 210); ,  
 4 ( 490);  
 5 6 ( 590+690);  
 , 4,1 ( 490 -  
 190).

2016 TOYOTA-SUBARU- « »  
 2017 2268,2 . .

2016 2808,9 . . 2017 2016  
 2 .  
 2016 1634,4 . .  
 2017 48,8%

( 12 ),

( ) ,  
 - .  
 908,3 . , 41% 2016 .

55,0 . 2017 « »

2017 2016 2,26% ,  
5,74% .

« » 2017 20,9 % .  
2016 26,5 % .

TOYOTA-SUBARU- - « »  
2017  
864,0 .

2017  
2016 6,7% ,  
74,4% ,  
1111,3 . ,, 38,7% ,  
385,3 . ,, .

3,9% . 2016 ,  
, 2017

SUBARU- - « » TOYOTA-  
2017 1407,7 . ,,  
26,6% .  
62,8% ,  
2017  
, 251,3 . .

23,2 . . . 2,3% . . . 2016 . . . 2017 . . . 2016 . . .

**2.2**

« »  
 « »  
 » . . . « -  
 , -  
 , , » [21,  
 .51]. ,  
 . ,  
 , .  
 -

**TOYOTA-SUBARU-**

**.2.1.**

, .2.1,  
 ,

**2.1**

**TOYOTA-SUBARU-**

- « »<sup>3</sup>

	2015	2016	2017	
--	------	------	------	--

<sup>3</sup>  
 2015-2017

	, %	, %	, %	2017 2016 , %	2017 2015 ,%
1.	1,37	0,14	0,87	0,68	-1,18
2.	0,87	0,21	0,96	3,34	-4,25

2017 ,  
0,87 % 2017 ( ) 0,96 % -

TOYOTA-SUBARU- - «  
»

[23, .160].

TOYOTA-SUBARU- - «  
» .2.2.

**2.2**

**TOYOTA-SUBARU- - « »<sup>4</sup>**

	2015	2016	2017	

<sup>4</sup>

2015-2017

TOYOTA-SUBARU- - « »

	, %	, %	, %	2017 2016 , %	2017 2015 ,
1.	23,3	48,38	35,1	25,8	-13,2
2.	5,2	21,7	4,8	16,5	-6,9

2016

(23,3%)

(5,2%). 2017

(48,38%) ( ) (21,7%).

2016 , 2016

[22, .195]

TOYOTA-SUBARU- « »

: 2016 59,6%

5340, 3 . , 2016 2017

6,2% 8,9%

2016

, 5,5 2017

2158,4 . , 2016



24,5%. 2016

2017 44,6%, 2016

2017;

53% 2017

0,8%, 2016

2

— , 2016 ,

4 2017 13 ,

. 2016

60,3%, 113,5 . .

2017

149,4 . ., 2016 2614,8

. ,, 2017 79,6%.

2017 71,5% 586,9 . ., , 2016

.

. 2016

58,5% 1443,2 . .

, 2016 , 79,1

% .

, 20,9 % 1116,9 . .

, , 2016

2017 23,1% , 2016

8,2% 252,8 . .

, 2016 3,39%,

5,45 %.

2016 ,

43,9% 2017

( 5,53%)

2016 5,16% 1,28%

2016 , 2,72%

40,42% 2016 .

TOYOTA-SUBARU- -

« » 2016 - 48,80%,

- 26,36%

2016

85,28%

33,283% 2017 24,53%, 2016

TOYOTA -SUBARU- -

« » 2016 6,25%

180,6 . , 2017 8,95% 274,8 . , 2016

59,56% 1993,3 .

2016 .

2016 13,36%

5,94%.

3,29%

8,67%.

47,02%,

« » 39,2%

16,9%

22,31% 2017 . 2017 101%

29,83%. 2016

0,44% 0,24%,  
 44,61% - 10,3%.  
 2016

79,64% 2016 34352%,  
 71,5%

2016 17,53%. 2017 16,9%  
 95,5% .

2017 1,43%  
 2,49%; 2017 6,56%  
 19,71%.  
 TOYOTA -  
 SUBARU- - « », 2016  
 .2.3.  
 1,5.

2016 ,

**2.3**

**TOYOTA -SUBARU-** -  
 « »<sup>5</sup>

		2015	2016	2017
1.	1-2 (3)	0,64	1,13	1,14
2.	0,7-0,8	0,21	0,25	0,55

<sup>5</sup>

3.		0,2-0,25	0,014	0,076	0,017
4.	, . .		-902,471	303,137	209,772

2015 , 2016 2017  
 , TOYOTA-SUBARU-  
 - « » ,  
 ,  
 . , 2015 ,  
 0,13 - 2016 0,3 - 2017 .  
 2017 2016 .

. , 2017  
 0,071, 2016  
 0,149.  
 2015 . 2015  
 902,4 . ., 2016  
 , 303,1 . ., 2017  
 93,6 . . TOYOTA -SUBARU-  
 - « »  
 . , 2016  
 -1,6,  
 . 2016 2017  
 .  
 « »  
 .2.4.,  
 : 2016 48,8%

TOYOTA -SUBARU-

« » 2015-2017 <sup>8</sup>

		2015 .	2016 .	2017 .
, 1	/	4,47	10,4	16,1
, 2	/	8,21	15,9	20,6
,	360 / 2	43,5	22,6	14,5

---

8

	/	12,25	24,5	38,5
, 3				
( )	/	13,01	24,8	39,3
, 4				
	360 / 4	27,7	14,5	9,2
	/	44,25	72,7	54,9
, 5				
	360 / 5	8,14	4,95	6,6
,				
	/	7,65	36,2	62,8
, 6				
	360 / 6	47,15	9,9	5,7
, R				
	+	35,84	19,45	15,8

0,87%.

1,2%,

6,9%,

2017 ,

2.3.

TOYOTA-SUBARU-

- « » 2015 2017

TOYOTA-SUBARU- -

« »,

2015

2016

0,33%, 2017 - 1,24% 2016 .

2015 491,1 . ,, 2016 66,0

2017

2016

66720,5 . . ,

2016 0,9% ,  
55,1 . .

TOYOTA-SUBARU- - « » ,

, - ,  
 , , .

2016 , 2017 :

1.

2016

$$1,87 / (0,015 + 0,082) - 17,3 = 19,3 - 17,3 = 2$$

2.

-

( )  $1,87 / (0,015 + 0,131) - 19,3 = 33,4 - 19,3 = 14,1$ .

3.

2016  $39,42 - 33,4 = 6,02$

4.

2016

$$39,42 - 17,3 = 22,12.$$

$$: 2 + 14,1 + 6,02 = 22,12. ,$$

TOYOTA-SUBARU- -

« » , 2016 .

1.

2017  $2,2 / (0,013 +$

$$0,131) - 39,42 = 40,74 - 39,42 = 1,32.$$

2.

-



( ) 2017  $2,2 / (0,013 + 0,03) - 40,74$   
 $= 51,16 - 40,74 = 10,42.$

3. ,

$24,39 - 51,16 = -26,77.$

4. 2017

$24,39 - 39,42 = -15,03.$

- 15,03. ,  $1,32 + 10,42 - 26,77 =$   
2016

137%

39,42% 22,12 .

6,02%.

-  
20%

2017 .

2016

2017 24,39%.

10,42%

(1,32%).

2017 ,

26,7% ,

2017 15,03%.

, ,

(ROE).

«DuPont».

:

TOYOTA-SUBARU-

- « » ,

( .2.5).

2.5

TOYOTA-SUBARU-

« » 2015-2017 .<sup>9</sup>

		2015 .	2016 .	2017 .	2015 .	2016 .	2017 .
	0,8-0,9	0,93	1,03	0,98	0,04	0,1	-0,05
		6132	8326	16319	117	3194	7993
	<0,7	0,1	0,2	0,07	-0,1	0,1	-0,13
	0,5	0,89	0,91	0,93	0	0,02	0,02
( )		6902	10464	16784	275	3562	6320

3

0,8 - 1,

- 0,98.

0,05

TOYOTA-SUBARU-

- « »

0 < 0,7 0,07 2017 , ,

TOYOTA-SUBARU- - « » - 0,5, ,

TOYOTA-SUBARU- - « »

»,

0,2 2. (1,96).

19, 6%

5 .

( 2015 - 1,28; 2016 - 1,35 2017 - 3,47).

2,12

(

).

3,5

2016 2017

. 2.6.

2.6

**TOYOTA-SUBARU-**

« »<sup>10</sup>

	2015 .	2016 .	2017 .	2015 .	2016 .	2017 .
	0,75	2,16	2,25	-	1,41	0,09
	482,2	701,7	726,9	-127	219,5	25,2

0,75 2015

2,25

2017

**TOYOTA -SUBARU-**

- « » -







3.1

	8574	9179	605
( )	8574	9179	605
	173	173	-
	314	314	-
	6071	8028	1957
( )	5250	6744	1494

30%,

1.

2).

.3.2.

2017



TOYOTA-

SUBARU-

- « »<sup>14</sup>

		2017 .	2018 .	
	0,8-0,9	0,98	0,98	-
	<0,7	0,07	0,08	0,01
	0,5	0,93	0,93	-

« » .

,

+0,01,

[16, .78].

---

14

.3.3

- 12 6 ( TOYOTA-SUBARU), 12 000 . .

3.3

TOYOTA-SUBARU- « »<sup>14</sup>

	2016 .	2017 .	2018 .
	10	11	12
, .	10	8	6
, .	6	5	4
, . .	2448000	2130000	1632
, . ./	18000	15000	12000
, . ./	25000	27500	30000
, . ./	43000	42500	42000

2016 , - 2017

( ) :

.3.4.

. 3.3 . 3.3

« » 2016 2017

3.4

**TOYOTA-SUBARU-**

« »<sup>15</sup>

	, . .
1.	
	465 250
	-1 634 498
	-908 389
	-

<sup>15</sup>

	-
	38 5351
	-1 692 276
2.	
	-864 144
	-
:	-864 144
3.	
	-
	-
	-
	-25 566 330

« »,

[12, .82].

TOYOTA-SUBARU -

« »

- « »

( , , ) TOYOTA-SUBARU - « ».  
« »

( ).  
, - ,  
- , ,  
TOYOTA-SUBARU- - « », ( 3).

,

,

.

[6, .53].

— 25% , — 8-10%.  
 , 10%,  
 ,  
 ;  
 — -  
 : 24,3% , 1,4%  
 2016 2017 .  
 ( )  
 , ,  
 — 3263,66 . ,  
 ( , ) 16883.36  
 . .  
 2,0-2,2 . . 2020 .

TOYOTA-SUBARU-

- « ».

,  
 ,  
 .  
 -  
 , : ,  
 , ,  
 2015 2017 .  
 : , ,

TOYOTA-SUBARU-

- « ».

,

,

.

.

,

—

. TOYOTA-SUBARU-

- « »

,

,

.

, :

—

;

—

,

—

;

—

.

,

,

.

.

113,7%.

,

2016 ,



· , — ,

·

TOYOTA-SUBARU-

- « »  
, , ,

— : 2017  
15%;

: TOYOTA-SUBARU- -  
« » 2017 1,24% 2016  
, 15,3%;

— »:  
TOYOTA-SUBARU- - « »

· TOYOTA-SUBARU- -  
« »  
, « »

· , :  
— —  
; —  
— —  
; —  
— —  
« ».

,

·

,

· , ,

·

·

1. . . . . - . . . . . , 2017.  
- 440 .
2. . . . . . . . . . .  
. - . . . . . , 2016. - 797 .
3. . . . . . . . . . . :  
. - . . . . . - , 2016. - 403 .
4. . . . . . . . . . . -  
. . . . . , 2016. - 803 .
5. . . . . . . . . . . :  
. . . . . - . . . . . :  
. . . . . , 2016. - 320 .
6. . . . . . . . . . . :  
/ . . . . . . . . . . . . . . -  
. . . . . , 2016. - 464 .
7. . . . . . . . . . . :  
. . . . . / . . . . . . . . . . - . . . . . :  
. . . . . , 2016. - 463 .
8. . . . . . . . . . . :  
. . . . . . - . . . . . , 2017. -  
576 .
9. . . . . . . . . . . :  
. . . . . , 2017. - 368 .
10. . . . . . . . . . . :  
. - . . . . . - , 2016. - 448 .
11. . . . . . . . . . . - . . . . . , 2012. -  
575 .

12. . . . - . : , 2017. - 904 .
13. . . . -  
: . . . - . : - , 2014. - 320 .
14. . . . : . . . - . : , 2017. - 703 .
15. . . . , . . . , . . .  
. - . : , 2016. - 399 .
16. . . . , . . . , . . .  
. - 5- . . . . - . : , 2013. - 495 .
17. . . . : . . . ,  
. - . : - , 2015. - 410 .
18. . . . : . . -  
: - , 2017. - 911 .
19. . . . . -  
: , 2015. - 519 .
20. . . . , . . . , . . .  
. - . : , 2016. - 577 .
21. . . . , . . .  
: . - . : , 2014. - 671 .
22. . . . , . . . , . . .  
. - . :  
« - », 2015. - 684 .
23. . . . . . . : . . -  
: - , 2016. - 352 .
24. . . . , . . .  
. - : , 2015. - 352 .
25. . . . , . . . . -  
: , 2015. - 486 .

## TOYOTA-SUBARU-

« » 2017 <sup>12</sup>

1.	16060	14848	-1212
2.	1552	1363	-189
:	535	481	-54
( )			
;	573	573	-
( ) ;	442	309	-136
1.	16319	15042	-1277
2.	1293	1169	-124
:	1000	900	-100
;			
.	293	269	-24
	17612	16211	-1401

## TOYOTA-SUBARU-

« 2018 <sup>13</sup> »

	2018	2017	
1.	27088	25442	1646
2.	16954	16868	86
3.	10134	8574	1560
4. ( )	10134	8574	1560
5.	173	173	-
6.	314	314	-
7.	8028	8028	-
8. ( )	6744	6744	-

«                      » **TOYOTA-SUBARU-**                      -                      «

»<sup>16</sup>

			∧					
			∨					
<b>TOYOTA</b>	132561	19	25186419	378760	6	0,3	4	0,001
<b>SUBA</b>	18367208	4	73468832	526365	5	0,03	4	0,007
	<b>69995211</b>	23	<b>396339684</b>	<b>5287134</b>	11	0,33	8	0,008

---

<sup>16</sup>