



МИНИСТЕРСТВО ОБРАЗОВАНИЯ И НАУКИ РОССИЙСКОЙ
ФЕДЕРАЦИИ

федеральное государственное бюджетное образовательное
учреждение высшего образования
«РОССИЙСКИЙ ГОСУДАРСТВЕННЫЙ
ГИДРОМЕТЕОРОЛОГИЧЕСКИЙ
УНИВЕРСИТЕТ»

Кафедра инновационных технологий управления в
государственной сфере и бизнесе

ВЫПУСКНАЯ КВАЛИФИКАЦИОННАЯ РАБОТА

На тему Повышение эффективности деятельности государственных
учреждений

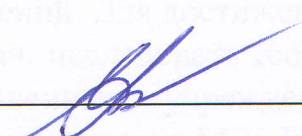
Исполнитель Иванова Ксения Юрьевна

Руководитель кандидат экономических наук, доцент

Редькина Татьяна Марковна

«К защите допускаю»

Заведующий кафедрой



доктор экономических наук,
профессор Фирова Ирина
Павловна

« 30 » 05 201 г.

Санкт – Петербург 2018



«

»

«

»

,

« _____ » _____ 201 .

	.	3
1	3
	4
1.1	,	4
1.2		
	12
2	- « -	
	»	20
2.1	- « -	
	»	20
2.2	«	
	»	28
3		
	« »	36
3.1		
«	»	36
3.2		
	« »	44
	52
	54

,

· ,
,

« -
».

.

:

—

;

—

-

« -
»;

—

« »

« -

».

—

.

1

1.1

,

,

:

,

-

[13, . 7].

,

(),

,

-

[1].

,

,

,

,

.

1.1.



1.1 –

[1]

:

—

:

,

,

,

;

—

:

,

,

;

— : (, ,
.), (, ,
-), (, ,
) , (, ,) ,

(, ,
) , .

, ,

,

[3].

, (1.1) .

, - ,

, ,

,

.

, ,

, ,

,

[1].

,

.

, -

.

,

, 8 2010 . 83 - «

() ».

,
1 123.22

,
[1].

,
-
,
. 6,
,
,

[2].
:

—
;
— ,
;
— -
;
— ;
—

[15, .1032].

,
.
,
6

«

».

9.2

12.01.1996 N 7-

[3].

,

· ,
·

,

.

,
69.2 , [18]:

— ,
;

— ;

— ;

— —

— ·

·
[18]:

—

;

—

,

,

(,

).

[14, . 283].

, ,

:

—

;

—

;

—

[3].

,

(. 123.22). . 1 . 65 ,

[1].

.

03.11.2006 N 174- «

». 2 ,

, ,

, , ,

[4].

:

—

;

— ,

— , ;

— , ;

— ;

— , .

— ,

(1.1).

: 12.01.1996 N 7-

03.11.2016 N 174- .

1.1 – ,

[12, .14]

1	2	3	4
	.	(, ,) .	(, ,)
		(N44, N 223)	

, ,
 ,
 .
 , « ».
 —
 [8, . 115]. ,

,
 ,
 .
 , , .
 [17].

,
 , .
 ,
 .
 , ,
 , .
 , ,
 , .
 , ,
 , .

,
.
,
.
,
.
,
.
,
.
2 :
(, ,
) ,
 [7].

— ,
08.11.2010 1116 (. 17.03.2017).

[5].

:
— ();
— ;
—
(,);
—

1.2 –
[5]

(1.2).

	— — — — — — —
	— — — — — — —
	— — — — — — —

1.2,

(,
) ,

[9]:

$$\begin{aligned} &= \frac{1}{\sqrt{2\pi}} \int_{-\infty}^{\infty} \frac{1}{\sqrt{2\pi}} e^{-\frac{1}{2}x^2} e^{-\frac{1}{2}y^2} dx dy \\ &= \frac{1}{2\pi} \int_{-\infty}^{\infty} \int_{-\infty}^{\infty} e^{-\frac{1}{2}(x^2+y^2)} dx dy \\ &= \frac{1}{2\pi} \int_0^{2\pi} \int_0^{\infty} e^{-\frac{1}{2}r^2} r dr d\theta \\ &= \frac{1}{2\pi} \int_0^{2\pi} \left[-e^{-\frac{1}{2}r^2} \right]_0^{\infty} d\theta \\ &= \frac{1}{2\pi} \int_0^{2\pi} 1 d\theta \\ &= \frac{1}{2\pi} \cdot 2\pi = 1 \end{aligned} \tag{1}$$

,

[6, . 120]:

$$= / / , \quad (2)$$

:

— —

;

— —

;

— —

;

— —

,

.

,

.

,

,

,

.

> 1,

,

< 1,

,

,

.

,

,

[6, . 121]:

$$= / , \quad (3)$$

:

— —

;

— —

;

— —

.

, > 1,
, < 1,

[6, c.122]:

$$= / / , \tag{4}$$

:
— — ;
— — ;
— — ;
— — ;
— — ;

1, 1,
> 1,

()

[19]:

$$= / , \tag{5}$$

:
 — — ;
 — — ;
 — — .
 — , ,
 .
 , ,
 .

[9]:

— (Output) — ,
 ;
 — (Outcome) — ,
 : ,
 ;
 — (Impact) — ,
 .
 , ,
 .
 .

[19]:

$$= / , \tag{6}$$

:

— —
— —
— —

;

;

.

1 [19]:

$$= / ,$$

(7)

:

— —
— —
— —

1

;

;

.

,

,

.

.

(

,

,

)

,

,

.

,

,

,

,

,

.

«

-

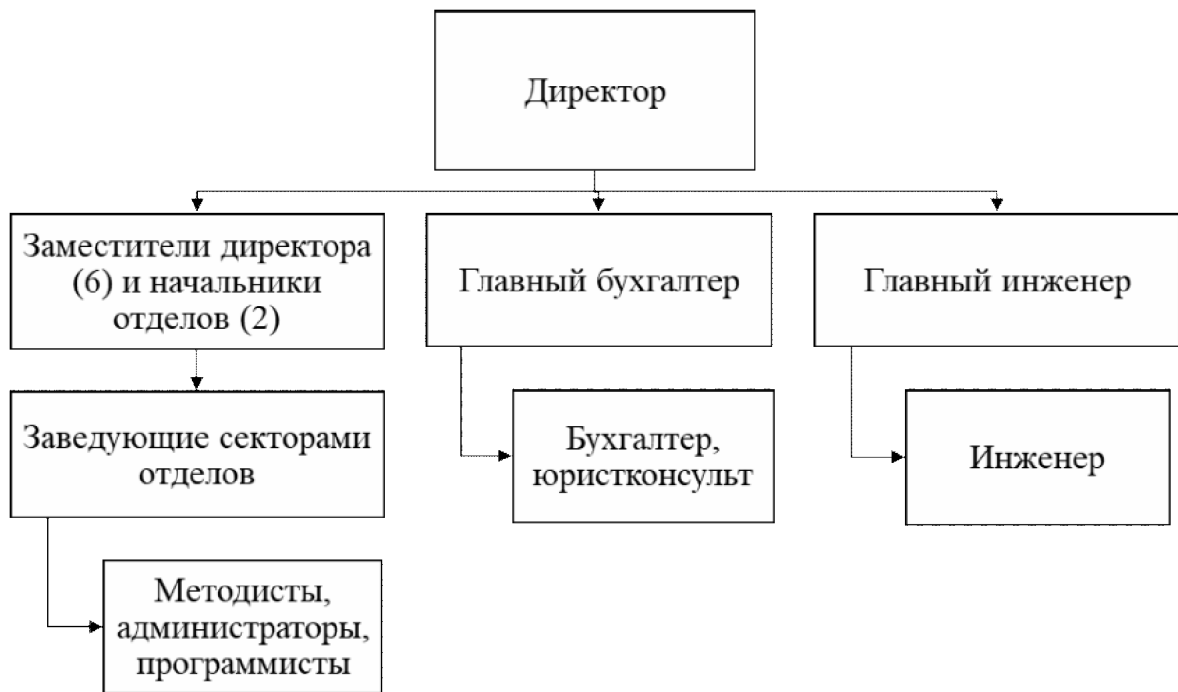
».

2 -
« -
»
2.1 - « -
»

« -
» ()
« »)
,

2 :
— 190068, - , ., .34 ;
— 191024, - , ., .16 . [21]
« »

— -
« » -
, ,
« », :



2.1 –

« » [20]

(.),

,
(.).

,
()

(2.1).

2.1 –

« » [23]

	348	
	98	,
	108	- ,
	72	-
	72	
MS Word MS Excel; ; - ;	72	
	36	
	18	

2.1,

« »

(),

2.2 –

[23]

		2017	2018
	36	6000	6500
MS Word	36	6000	6500
:	36	6000	6500
:	36	6000	6500
:	36	6000	6500
	36	6000	6500
Time-	36	6000	6500
	36	4300	4300
	72	6600	6600
	72	13200	13200

2.2,

time -

,
 ,
 , :
 ;
 ,
 - , , 401
 (283),
 77 , 22 , 10 , 167
 62 [22].

2.3.

2.3 –

« » [24]

	2014	2015	2016	2017
()				
(), .	1200	1372	1404	1334
(), .	1224	1429	1451	1425
(), .	7857	8460	8118	10372
(), .	8027	8841	8834	10839
– , .	9057	9832	9522	11706
– , .	9251	10270	10285	12264
, .	194	438	763	558
%	2,1	4,5	8	4,8
, .	447	381	305	258

2.3,

()

(2.4).

2.4 – -

« » [26]

	2014	2015	2016	2017
	159 892 000	178 057 500	189 652 597	219 880 600
	16 899 302	20 689 157	21 448 247	33 719 422
	142 992 698	157 368 343	168 204 350	186 161 178
	8 044 055	25 765 103	26 382 052	30 140 299
	21 422 003	21 406 410	21 079 614	23 130 748
	189 358 059	225 229 013	237 114 263	273 151 646
	170 850 558	167 258 106	189 862 154	171 198 108
	19 144 862	20 887 956	26 370 208	18 087 450
	22 620 671	41 193 959	41 655 135	24 124 905
	212 616 092	229 340 022	257 887 499	213 410 464
(/)	-23 256 143	-3 909 095	-20 773 234	59 741 182

2.4,

(2.5).

2.5 –
2017 [27]

()	223 377 450	219 880 600	-4 393 000
	26 382 052	30 140 299	+3 758 247
()	20 400 000	23 130 747	+2 730 747
	270 159 502	273 151 646	+2 992 144
	192 898 415	171 198 108	-21 700 307
	11 038 979	7 422 961	-3 616 017
	32 280	34 100	+1 820
	2 647 100	3 612 402	+965 302
	3 309 616	2 854 293	-455 323
	24 481 343	17 212 730	-7 268 613
	21 372 728	11 075 867	-10 296 860
	255 780 463	213 410 464	-42 369 999

2.5,

, ,

.

,

,

(2.6).

2.6 –

« » 2017 [24]

() ()	158	46 483
()	92	35 826
-	28	78 357
	41	52 096
	23	28 776
	342	49 128

2.6,

-

.

,

,

,

.

,

,

.

,

«

»

-

,

.

2.2

«

»

(

03.12.2014 –

«

» –

« »)

20

2004

N 2090 –

,

,

.

: 115419, . , 2-

, .9 [28].

.

,

,

,

,

,

.

« »

-

.

,

,

,

.

«

»,

:

,

,

,

,

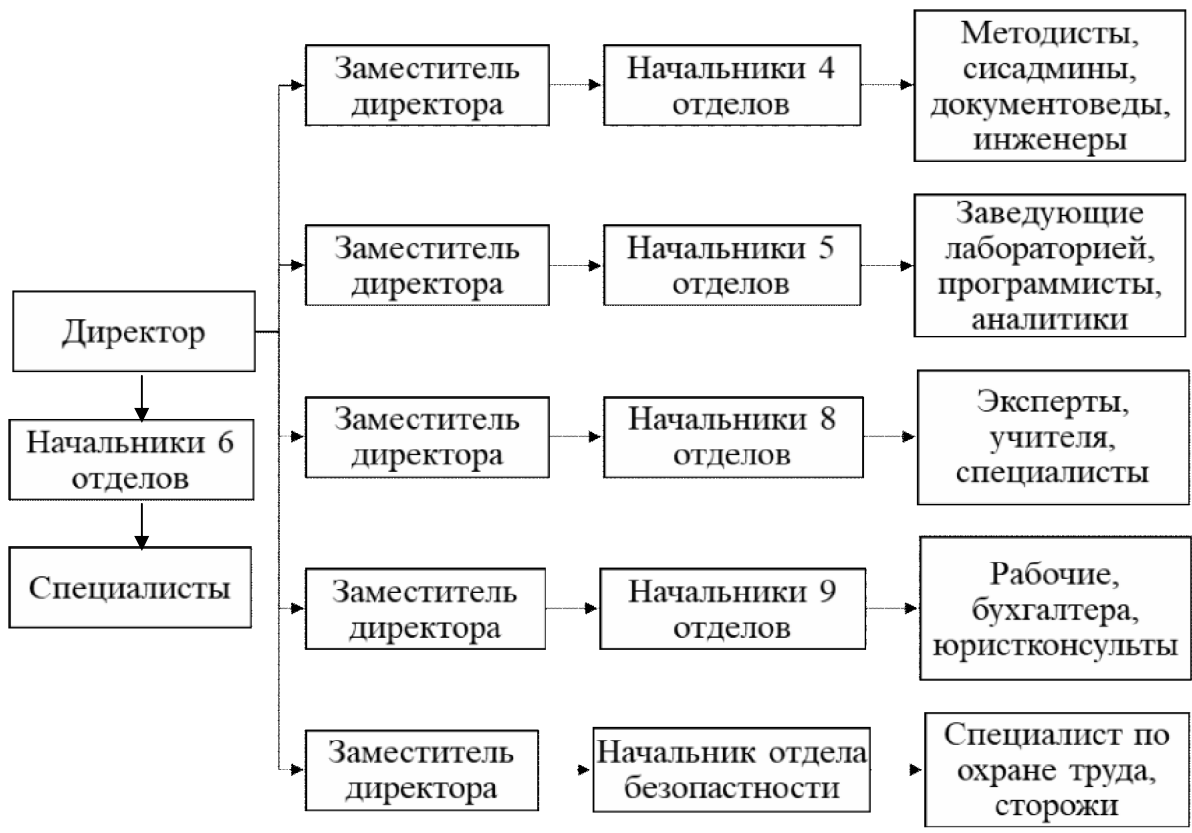
.

-

,

.

2.2.



2.2 –

« » [28]

,
, - 10.

,
,

,
,

3 (2.7),

2.7 -

[28]

	72	,
	72	,
	72	,

2.7,

8

(2.8).
 2.8 –
 [28]

	16	5000
:	36	6750
:	36	6750
	72	13500
	72	13500
	72	13500
:	24	6000
	72	13500

2.8,

,
 ,
 ,
 () ,
 ,
 (2.9).
 2.9 - ,
 [28]

		1
	-	2 000
	-	9 000
() 1-3	-	3 000
(2 +)	-	70 000
	280	48 000
	72	13 500
	72	13 500
:	72	13 500
	72	13 500
	36	6 750
« »	12	7 500

	-	500 () 6 000 ()
,	-	392 000

2.9,

(, ,

),

« ».

- 3 (2.10)

2.10 – -

« » [28]

	2015	2016	2017
-	760 858 083	1 267 111 862	1 449 911 769
	425 813 591	556 210 734	523 506 802
	83 678 995	112 385 865	118 671 017
,	331 631 783	601 333 845	852 326 567
	19 300	28 550	24 410
	-	27 674 223	16 775 638
-	841 143 670	1 297 633 218	1 511 304 436
/	-80 285 587	-30 521 356	- 61 392 666

2.10,

(2.11).

2.11 –

[28]

	55
-	41
	251
	34
	381

2.11,

100

((2), 1.2),

«

» (2.12).

— ,

,

2.12 –

« »

- 2018 [29]

		, .
	32	4400
« »	24	4500
	16	2500
« »	28	3950
« »	20	6000
.	40	5600

2.12,

,

,

,

3.1

,

.

« »

« »,

,

,

,

,

,

,

,

,

-

.

,

,

,

1.2.

3

« »

3.1

« »

« »,

,

,

.

,

,

(1):

= /

« »

2.4

$$2014 = 189\,358\,059 \text{ .} / 212\,616\,092 \text{ .} = 0,89; 0,89 < 1$$

$$2015 = 225\,229\,013 \text{ .} / 229\,340\,022 \text{ .} = 0,98; 0,98 < 1$$

$$2016 = 237\,114\,263 \text{ .} / 257\,887\,499 \text{ .} = 0,92; 0,92 < 1$$

$$2017 = 273\,151\,646 \text{ .} / 213\,410\,464 \text{ .} = 1,28; 1,28 > 1$$

,

,

2014 2015

,

2016 2017

().

$$2015 = 760\,858\,083 \text{ .} / 841\,143\,670 \text{ .} = 0,91; 0,91 < 1$$

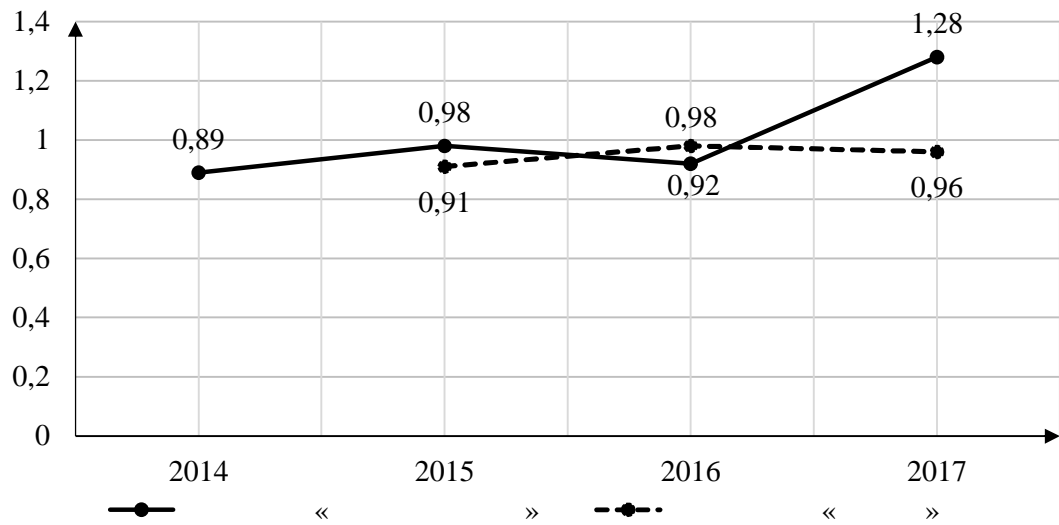
$$2016 = 1\,267\,111\,862 \div 1\,297\,633\,218 = 0,98; 0,98 < 1$$

$$2017 = 1\,449\,911\,769 \div 1\,511\,304\,436 = 0,96; 0,96 < 1$$

3

3

3.1.



3.1 –

3.1,

, 2017

(2):

$$= \quad / \quad /$$

2.12. « »
(3.1).
3.1 – « »
1 2018

		/ , .
1		4400 / 32 = 137,5
2	« »	4500 / 24 = 187,5
3		2500 / 16 = 156,3
4	« »	3950 / 28 = 141,1
5	« »	6000 / 20 = 300
6		5600 / 40 = 140
7	« »	6500 / 36 = 180,5

3.1, « »

« »,

112,5 / . ,

3

- 143 / . ,

:

$$= (137,5 . + 187,5 . + 156,3 . + 141,1 . + 300 . + 140 .) / 6 =$$

$$= 1062,4 . / 6 = 177$$

, ,

:

$$= 177 . / 180,5 . \quad 137,5 . / 180,5 . = 0,98 \quad 0,76 = 0,74$$

: 0,74 < 1,

, ,

.

,

, -

,

,

.

,

,

(3):

$$= /$$

2.3.

,

:

$$2014 = 8027 . / 7857 . = 1,02, 1,02 > 1$$

$$2015 = 8841 . / 8460 . = 1,05, 1,05 > 1$$

$$2016 = 8834 . / 8118 . = 1,09, 1,09 > 1$$

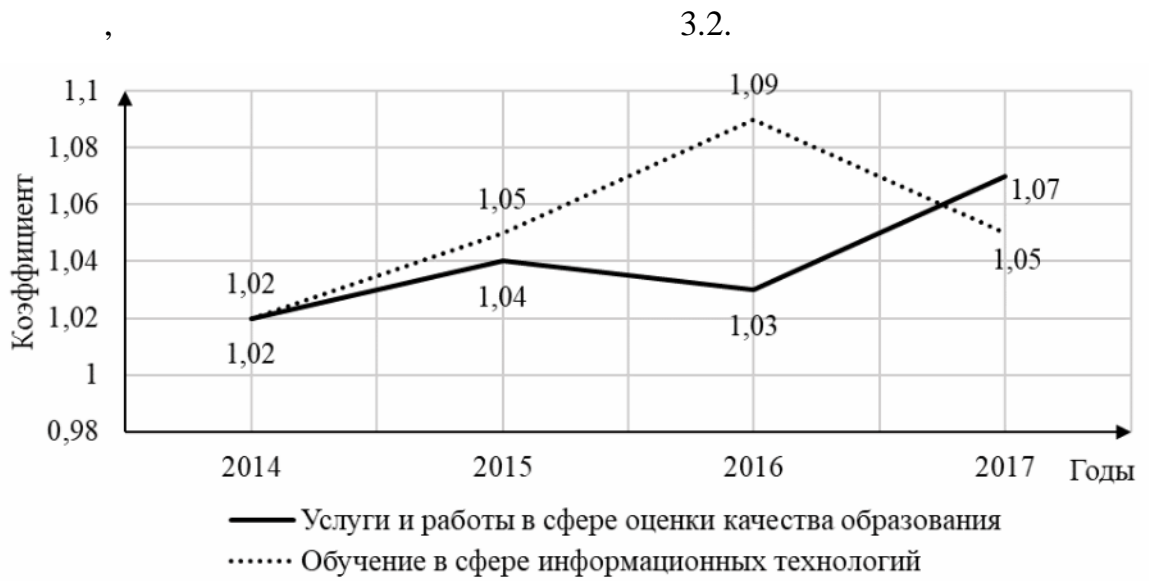
$$2017 = 10839 . / 10372 . = 1,05, 1,05 > 1$$

,

2.3

:

$2014 = 1224 \quad . / 1200 \quad . = 1,02, 1,02 > 1$
 $2015 = 1429 \quad . / 1372 \quad . = 1,04, 1,04 > 1$
 $2016 = 1451 \quad . / 1404 \quad . = 1,03, 1,03 > 1$
 $2017 = 1425 \quad . / 1334 \quad . = 1,07, 1,07 > 1$



3.2 –

3.2,

~0,06,

4

~0,04.

(4):

= / /

(),

2.5.

2017 , :

$$= 2\,854\,293 \cdot / 3\,309\,616 \cdot 12264 \cdot / 11706 \cdot = 0,86 \cdot 1,05 = 0,90$$

, : 0,90 < 1. ,

(5):

$$= /$$

2.6.

$$= 78\,357 \cdot / 28\,776 \cdot = 2,72$$

2,7

, 2015

6,3 [30] .

3

«

»,

1.2 -

:

—

—

— — ;
 12264 2017 ;
 — —

1
 (6):

$$= /$$

2.3 () 2.6 ()
 4 :

$2014 = 9251 / 342 = 27,1 \sim 27$.
$2015 = 10270 / 342 = 30,1 \sim 30$.
$2016 = 10285 / 342 = 30,1 \sim 30$.
$2017 = 12264 / 342 = 35,8 \sim 35$.

,
 1
 (7):

$$= /$$

2.4 (),

(2.6, – ()).

4 :

$$\begin{aligned}
 2014 &= 142\,992\,698 \text{ .} / 8027 \text{ .} = 17\,813 \text{ .} \\
 2015 &= 157\,368\,343 \text{ .} / 8841 \text{ .} = 17\,799 \text{ .} \\
 2016 &= 168\,204\,350 \text{ .} / 8834 \text{ .} = 19\,040 \text{ .} \\
 2017 &= 190\,161\,178 \text{ .} / 10839 \text{ .} = 17\,544 \text{ .}
 \end{aligned}$$

18 000 .

(, ,),

3.2.

3.2 –

« »

	2014	2015	2016	2017
	0,89	0,98	0,92	1,28
	–	–	–	0,74
	1,02	1,05	1,09	1,05
	1,02	1,04	1,03	1,07
	–	–	–	0,90
	–	–	–	2,72
1 , .	27	30	30	35
1 , .	17 813	17 799	19 040	17 544

3.2,

« »

« ».

3.2

«

»

-

«

»,

,

.

,

,

-

.

,

,

.

,

,

,

.

.

,

,

,

.

,

3.1,

1

18 000

.

,

,

(

,

),

· ,

·

,

,

·

·

,

,

·

,

:

,

,

-

-

(

(. 2.1)).

,

·

(3.3).

3.3 -

—	—
—	—
—	—
—	—

3.3,

,

·

,

(,)

« »,

,

60 .

1

5

259 [31].

1

()

$$= 259 \cdot / 365 \cdot x 5 = 0,41 \cdot$$

:

,

.

10839

2017 (2.3)

20

1

542 .

, 10

60

2.1,

« »,

36 . ,

():

$$1 = 0,41 \cdot x 10 \cdot = 4,1 \cdot ;$$

$$= 4,1 \cdot x 36 \cdot x 542 = 79 \cdot 999 \cdot$$

,

~200 .

1

0,50 . 20

20

,

$$= 0,50 \cdot x 20 \cdot x 36 \cdot x 542 = 195 \cdot 120 \cdot$$

275 119 .

542

77

47

869 900 ,
187 560 (

Microsoft Office

) [32].

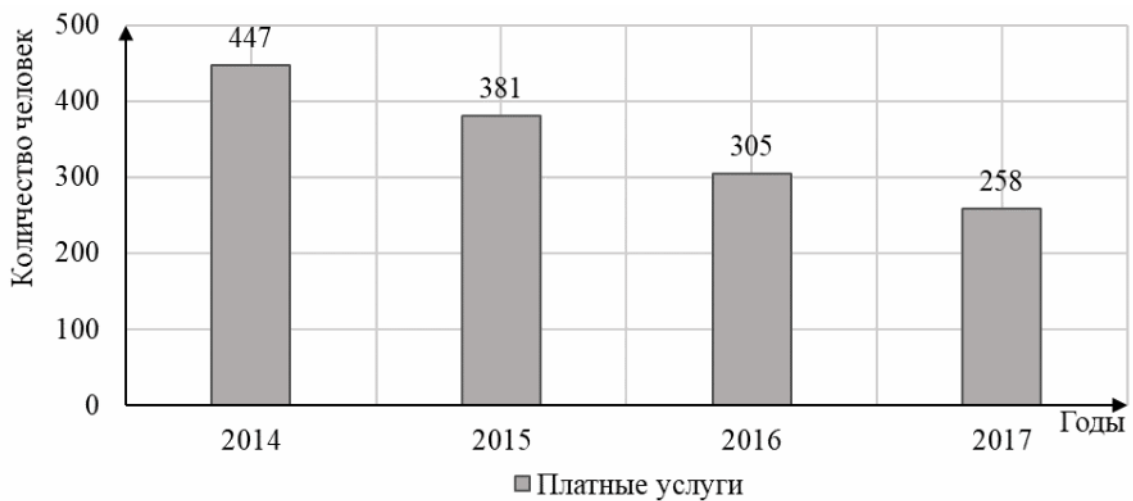
« » (. 3.1), – 0,74.

36 (2.2),

(2.12),

2.3,

(3.3).



3.3 –

(3.4).

3.4 –

« »

		2 459 820 . : — - 275 119 .; — - 2 184 701 .
		: 1 15 . - 97 500 , - 75 000 .
		100 869 900 Microsoft Office – 187 560 ().

« »

:
— , , ;
— - ,
; ;
— « »
, (2014
9251 , 2017 - 12264
; 2017
63), -
,
— ,
(,
,),
,
(,
)
— « »,
,

, ;
 —
 « »
 , ;
 —
 « »:
 (,)
 , ;
 —
 ;
 —
 (2 459 820)
 ();
 —
 1 « » 22 500 ,
 —
 ;
 —
 (100 869 900)
 Microsoft Office (100 - 187 560)
).

1. () 30.11.1994 (. 29.12.2017) 51- // (: 21.02.2018).
2. 31.07.1998 (. 28.12.2017) 145- // (– 21.02.2018).
3. 12 1996 . (31.12.2017) 7- « » // (– 5.03.2018).
4. 03.11.2006 (. 27.11.2017) 174- « » // (– 6.03.2018).
5. 08.11.2010 (. 23.01.2018) 1116 " , " // . (- 13.03.2018).
6. , . . , . . // . . , , 2014 – . 113-125.
7. , . . , . . , . . () [] // – : <http://science-education.ru/ru/article/view?id=22268> (: 26.03.2018).
8. , . . , . . // . . , 2014 – . 114-117.

9. , . . . // –
2016 – 5 – .44-49
10. , . . . //
:
, .: « »,
, 2015 – .241-244.
11. , . . . //
, .: « »,
, 2016 – .85 – 89.
12. , . . . , . . .
, .: , 2016 – .220.
13. , . . . // 1, 2018 – .5 - 15.
14. , . . . -
// .: « », , 2017
– .282-284.
15. , . . . , . . .
//
, .: , , 2016 – .1030-1034.
16. , . . . ? // -
« », 2016 –
: <http://edrf.ru/article/16-04-16> (: 24.02.2018).
17. <http://predp.com/fin/terms/chto-takoe-kpi.html>
18. <https://help-tend.ru/o-sajte/253-gosudarstvennoe-zadanie-byudzhetnogo-uchrezhdeniya>

19. [http://docplayer.ru/31545478-Moskovskaya-gorodskaya-organizaciya-profsoyuza-rabotnikov-narodnogo-obrazovaniya-i-nauki-ocenka-efektivnosti-obrazovatelnoy-organizacii.html](http://docplayer.ru/31545478-Moskovskaya-gorodskaya-organizaciya-profsoyuza-rabotnikov-narodnogo-obrazovaniya-i-nauki-efektivnosti-obrazovatelnoy-organizacii.html)
20. <https://rcokoit.ru/official.htm>
21. <https://rcokoit.ru/contacts.htm>
22. https://rcokoit.ru/data/legal/samoobsledovanie_2016.pdf
23. <http://umr.rcokoit.ru/pages/training-programs.html>
24. <https://rcokoit.ru/data/legal/rcokoitpubreport201617.pdf>
25. http://www.adm-edu.spb.ru/?q=act_direction/inform/bd/paragraf
26. <http://www.bus.gov.ru/pub/agency/191164/annual-balances-F0503721>
27. <http://www.bus.gov.ru/pub/agency/191164/plan-result-comparison/2017>
28. http://mcko.ru/pages/information_about_educational_organization
29. <http://spb.academica.ru/>
30. http://www.gks.ru/wps/wcm/connect/rosstat_main/rosstat/ru/statistics/population/poverty
31. http://www.pesc.ru/energy_saving/energy_Saving_calculator/
32. <https://www.microsoft.com/ru-ru/>