



МИНИСТЕРСТВО ОБРАЗОВАНИЯ И НАУКИ РОССИЙСКОЙ ФЕДЕРАЦИИ
федеральное государственное бюджетное образовательное учреждение
высшего образования
«РОССИЙСКИЙ ГОСУДАРСТВЕННЫЙ
ГИДРОМЕТЕОРОЛОГИЧЕСКИЙ УНИВЕРСИТЕТ»
филиал в г. Туапсе

Кафедра «Экономики и управления»

ВЫПУСКНАЯ КВАЛИФИКАЦИОННАЯ РАБОТА
по направлению подготовки 38.03.02 Менеджмент
(квалификация – бакалавр)

На тему «Совершенствование системы бюджетного финансового планирования деятельности предприятия сферы гостеприимства (на примере гостиничного комплекса ООО «Каравелла»)»

Исполнитель Варанцова Анна Артаваздовна

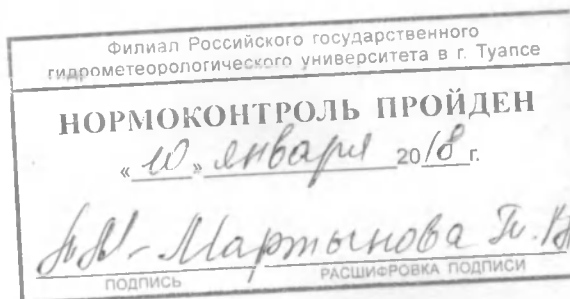
Руководитель к.э.н., доцент Яйли Дмитрий Ервантович

«К защите допускаю»
Заведующий кафедрой _____

доктор экономических наук, профессор

Темиров Денилбек Султангириевич

«19» января 2018 г.



Туапсе
2018



«

»

.

«

»

38.03.02

(—)

«

(

« »)»

. . . . ,

«

»

,

«_____» _____ 2018 .

	3
1		
	7
1.1	,	7
1.2	11
1.3		
	15
2		
	« »	23
2.1	-	23
	« »	23
2.2		
	29
2.3		
	36
3		
	« »	46
	55
	57
	60

,

:

-

,

.

,

:

,

,

.

,

,

.

,

,

,

.

,

,

,

.

,

,

,

.

,

.

,

-

-

;

-

-

« »;

-

,

;

-

« ».

-

« ».

-

,

« ».

,

,

,

.

.

,

.

().

« »,

.

,

,

« »

2015-2016 , :

-

2015-2016 .;

-

2015-2016 .

- 63

.

6

, 8 , 3 .

1

1.1 ,

[8,

.5].

[1, .247].

[16, c.4].

:
-
();
- ,
;
-
,
;
-
;
-
;

[20, .564].

—
,
,
.
,
()

[19, . 276].

[10. .58].

;

,

,

:

-

;

-

;

-

.

:

-

()

-

—

,

· · ·

;

-

—

.

,

;

-

—

(,)

· .);

-

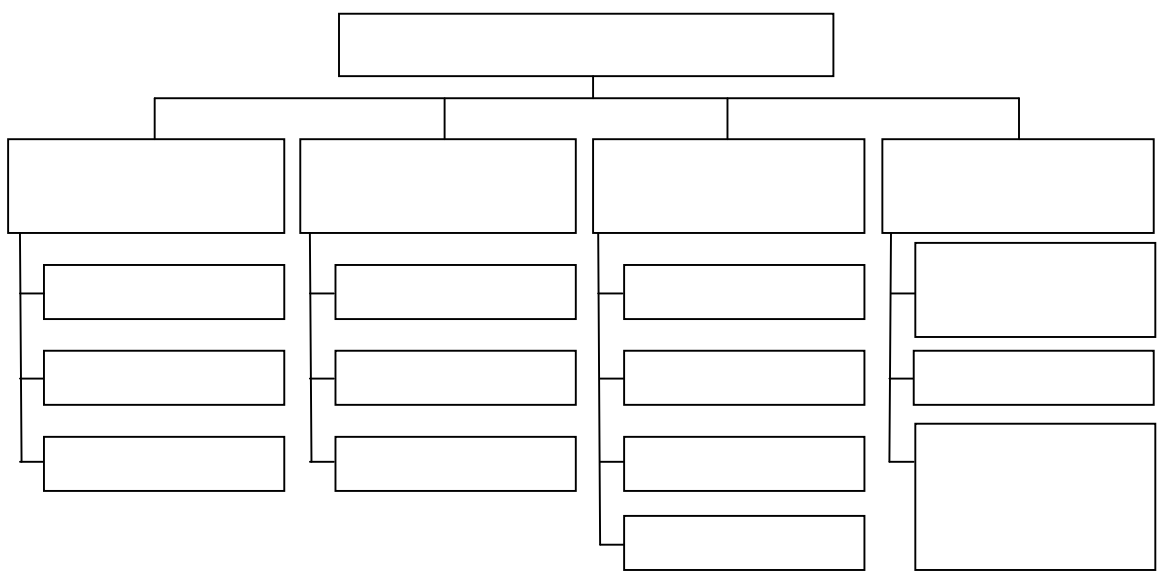
—

;

- , —
 ;
 - —
 ,
 () [33, . 454-455].

. 1

[25, .26].



. 1.

[25, .26]

1.2

:
 - ;
 - ;
 - ;
 - ;
 - ;
 - ;
 - ;
 - - [26, . 456].

(,).

()

- ;
- ;
- .

, .
-

, , , .

.

:

- ;
- ;
- .

(),
(.1) [24, .277-280].

, , .

- .

, .

:

,

(«+» -

, «-

» -

) [24, . 277-280]

	-		
	+	+	+
	+	-	-
	-	+	-
	-	+	-
	+	-	+
	-	-	+
	-	-	+
	-	-	+
	+	-	+
	+	-	+

() .

()

(2).

. . [3, c.374], [35, c.208],

. . [15, . 608],

. . [4, . 288]

1.3

,
,
:
- ;
- ;
- [27, . 223].

. 2.

1 3 (- 5) .

.
,
:
- ;

-

;

-

;

-

.

2

[27, . 223]

()		3-5
		1
		, ,

,

,

:

-

;

-

;

-

;

-

[18].

,

,

.

()

.

—

,

,

.

,

,

(

).

(

,

),

.

,

:

-

;

-

,

;

-

,

;

-

;

-

;

-

,

[31, . 324-327].

:

-

;

-

;

-

;

-

;

-

;

-

;

-

.

,

,

,

,

,

.

,

(

),

.

.

- ; , . . ,
- ; , . . .
- , . . .
.

·
·
, ,
,
,
,
(), (,
, (), (),
,

·
·
().
(
, (),
(). ,
, .

·
, : ()
(). ,
, ,

[12, .92].

,

),

,

(

[13, .32].

,

[23, .34].

« ».

- ;

- , , .

, ,

.

« » :

- ,

,

;

-

;

-

;

-

,

,

;

-

-

.

.2.

,

,

.

,

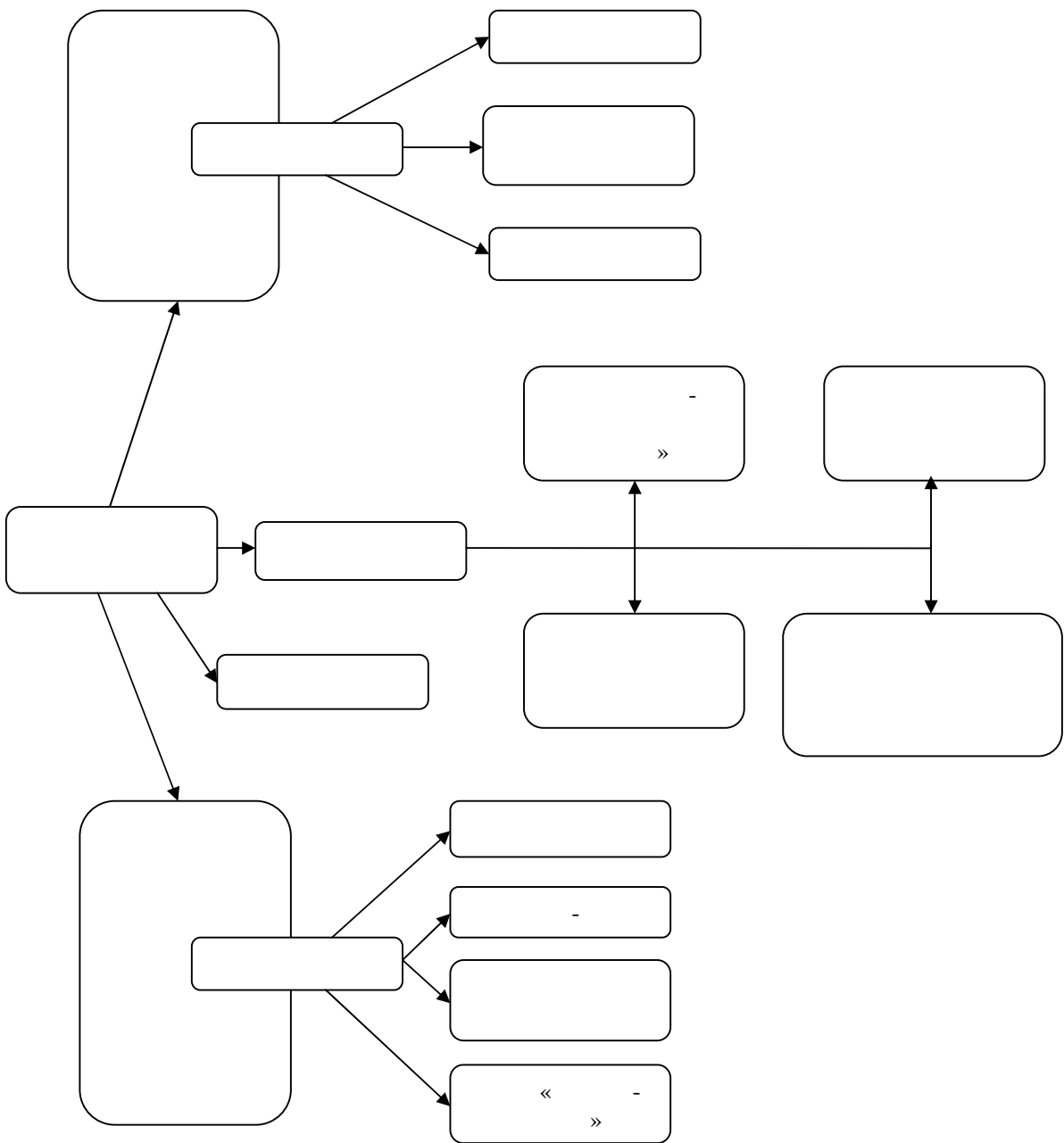
.

(1-)

(2-).

(3-

),



.2.

<< >>¹

<< >> -

1

,

« »

2-

« - », 2-

3-

« ».

, 2 -

»

«

1. - :
- (90%)
- (10%).
2. - :
- 20%;
- 15%;
- 30%;

- - 10%;
- - 12%;
- - 13%.
- 3. 76% - , 24% - .
- 4. - 30 65 .

000

« » . 2. . 3.

2

« » 2014 2016
(.)²

	2014		2015		2016	
'	76 931	100%	61 186	100%	61 354	100%
" "	38 019	49%	26 901	44%	28 672	46%
, . .	36 053	47%	30 665	50%	27 315	45%
	10 740	14%	9 572	16%	9 172	15%
	4 780	6%	1 978	3%	3 981	7%
-	3 070	4%	2 581	4%	-	-
	14 256	19%	14 234	23%	14 162	23%
	3 207	4%	2 301	4%	-	-
	3 186	4 %	3 620	6%	5 366	9%

2014 - 2016

25 %,

24 %.

2016 .

40%.

« » ,

« - » .

« -

»

45 %.

« » 2014 2016
 (.)³

	2014		2015		2016	
'	65 351	100%	62 472	100%	54 937	100%
« »	22 927	35%	21 422	34%	20 902	38%
, . .	41 711	64%	40 103	64%	32 339	59%
	16 225	25%	15 117	24%	13 524	25%
	4 567	7%	5 584	9%	4 654	8%
-	3 142	5%	2 751	4%	-	-
	14 449	22%	14 163	23%	14 045	26%
	3 327	5%	2 487	4%	45	0,001%
	713	1%	947	2%	1 695	3%

2.2

·

(

),

(/)

(/

) [6].

() ,

(

) (

— , , , ,

. .).

.

,

3

«
 ». (,)
 (, ,).

[18, . 325].

. 3

()		()
()		
	()	
1. () : - ; - ; - ; 2. : - ; - ; - ; 3.	1. 2. 3. 4. () 5. 6. 7. ()	1. : - ; - ; - ; 2. 3. 4.

.3. ()
 ()⁴

2014 2016

1.

« »

« »

. 4.

2014 2016

4

« »

2014-2016

(. .)⁵

	2014	2015	2016	2016/2014, %
1.	76 931	61 186	61 354	79,8
2.	65 351	62 472	54 937	84,1
3.	11 580	- 1 285	6 417	55,4
4.	8 282	8 132	6 556	79,2
5.	3 298	- 9 418	- 139	-
6.	2 301	- 700	- 71	-
7.	5 599	- 10 119	- 210	-
8.	4 201	- 8 206	- 257	-

30%,

100% 2015

:
 - ;
 - ().
 ,
 .
 ,
 [10].
 .
 (,).

(ROA),
 – (ROI) [19, .288].
 :

$$\text{ROA} = \frac{\text{NI}_{\text{(чистая прибыль)}} + \text{IE}_{\text{(проценты к уплате)}}}{\text{ТА}_{\text{(совокупный объем активов)}}} \tag{1}$$

2014 -
 2016 :

$$\begin{aligned}
 \text{ROA}_{2014} &= 4474/48871 = 0,09; \text{ROA}_{2014} = 4201/46128 = 0,09 \\
 \text{ROA}_{2015} &= 5146/47141 = 0,11; \text{ROA}_{2015} = -8206/39827 = - 0,2 \\
 \text{ROA}_{2016} &= 838/39827 = 0,02; \text{ROA}_{2016} = -257/35487 = - 0,01
 \end{aligned}$$

ROA

$$ROI = \frac{NI_{\text{(чистая прибыль)}} + IE_{\text{(проценты к уплате)}}}{TL_{\text{(совокупный объем пассивов)}} - CI_{\text{краткосрочные обязательства}}}$$

(2)

$$ROI_{2014} = 4474/39352 = 0,11; ROI_{2014} = 4201/41285 = 0,1$$

$$ROI_{2015} = 5146/40204 = 0,13; ROI_{2015} = -8206/ 28979 = - 0,28$$

$$ROI_{2016} = 838/35131 = 0,02; ROI_{2016} = -257/28722 = - 0,01$$

(ROE),

:

(3)

2015-2016

:

$$ROE_{2014} = 4474/37930 = 0,12; ROE_{2014} = 4201/39869 = 0,11$$

$$ROE_{2015} = 5146/38787 = 0,13; ROE_{2015} = -8206/ 27563 = - 0,3$$

$$ROE_{2016} = 838/33716 = 0,03; ROE_{2016} = -257/27306 = - 0,01$$

2014

9 (100%:11%).

1.

:

(4)

2015-2016 « » :

$$2014 = 17224 / 95595 = 0,18; \quad 2014 = 11580 / 76931 = 0,15;$$

$$2015 = 16796 / 90769 = 0,18; \quad 2015 = -1285 / 61186 = -0,02;$$

$$2016 = 9483 / 70311 = 0,13; \quad 2016 = 6417 / 61354 = 0,10.$$

2016 ,

(),

2.

:

(5)

,

:

$$= - - - ,$$

(6)

:

$$2014 = 7117 / 95595 = 0,07; \quad 2014 = 3298 / 76931 = 0,04$$

$$2015 = 7904 / 90769 = 0,09; \quad 2015 = -9418 / 61186 = -0,15;$$

$$2016 = 2010 / 70311 = 0,03; \quad 2016 = -139 / 61354 = -0,002.$$

3.

:

(7)

$$\begin{aligned}
 & , \\
 2014 & = 4474 / 95595 = 0,05; & 2014 & = 4201 / 76931 = 0,05 \\
 2015 & = 5146 / 90769 = 0,06; & 2015 & = -8206 / 61186 = -0,13; \\
 2016 & = 838 / 70311 = 0,01; & 2016 & = -257 / 61354 = -0,004.
 \end{aligned}$$

– (),

,

2016 (1) 2015 (2)

:

(), () - (),

:

(8)

(

):

$$\begin{aligned}
 2014 & = 78372 / 95595 = 0,82; & 2014 & = 65351 / 76931 = 0,85 \\
 2015 & = 73972 / 90769 = 0,82; & 2015 & = 62472 / 61186 = 1,02 \\
 2016 & = 60828 / 70311 = 0,87; & 2016 & = 54937 / 61354 = 0,90
 \end{aligned}$$

:

$$\begin{aligned}
 2014 & = 52156 / 52000 = 1,0; & 2014 & = 41711 / 36053 = 1,17 \\
 2015 & = 45501 / 45680 = 0,99; & 2015 & = 40103 / 30665 = 1,31
 \end{aligned}$$

$$2016 = 36862 / 33695 = 1,09; \quad 2016 = 32339 / 27315 = 1,18$$

:

$$2014 = 25359 / 40409 = 0,62; \quad 2014 = 22927 / 38019 = 0,6$$

$$2015 = 27645 / 40819 = 0,68; \quad 2015 = 21422 / 26901 = 0,79$$

$$2016 = 22911 / 30715 = 0,74; \quad 2016 = 20902 / 28672 = 0,73$$

, (0,44)

(0,18).

- 0,025.

,
.

.

,

.

,

-

2015

2014

, 2016

.

()

2.3

()

.

.

()
 (,).
 , , .
 , , , .
 , .
 , .
 , () [22, .7].
 , , , , , , .
 - « » ,
 (.5).
 « »

2015-16 (.)⁶

	2015	2016	
	33 527	35 487	+1960
:	12 212	15 495	+3283
-	617	1159	+542
-	3648	4420	+772
-	4647	4016	-631
-	3300	5900	+2600
:	21 315	19 992	-1323
-	13866	12900	-966
-	-	-	-
-	283	391	+108

6

-	3182	2865	-317
	33 527	35 487	+1960
:	4548	6765	+2217
-	2971	5656	+2685
-	1577	1109	-468
-	-	-	
-	-	-	
:	-	-	
-	10	10	0
-	15472	15248	-224
-	10	10	0
-	12071	12038	-33
-	1416	1416	0

,
 ()
 ().

[7, .45],

;
 - ;
 - ;
 - .

[5, .301].

, :
 - , ;

- ;
 - ;
 - ;
 - .
 :

(9)

:

$$2015 = 27563 / 33527 = 0,82; \quad 2016 = 13196 / 14056 = 0,77$$

2685
 -
 ,
 ,
 .
 :

(.),

.. = 1- , (10)

..2015 = 1-0,82=0,18; ..2016 = 1- 0,77 = 0,23

,
 (. .),
 :

(11)

$$2015 = 12212-4548/0,28 = 0,34, \quad 2016 = 15495-6765/27306 = 0,32$$

0,28 0,32 -

0,2.

(.)

()

:

(12)

:

$$2015 = 27563 / (4548 + 1416) = 4,62$$

$$2016 = 27306 / (6765 + 1416) = 3,34$$

4,62

3,34

1,0.

« »

«

»

(44%),

2 .

—

()

()

:

-

();

-

;

-

[22].

()

,

()

,

:

(13)

2015-16 :

.2015 = 12212 / 4548 = 2,7; .2016 = 15495 / 6765 = 2,3

,

-

()

,

,

,

-

,

.

:

(14)

- , -
 , - ;
 , :

$$.2015 = 617+3300+3648/4548 = 1,66$$

$$.2016 = 1159+5900+4420/6765 = 1,7$$

0,2

,

.

-

,

:

(15)

$$.2015 = 617 / 4548 = 0,14; \quad .2016 = 1159 / 6765 = 0,17($$

).

$$.2015 = 617+3300 / 4548 = 0,86; \quad .2016 = 1159+5900 / 6765 = 1,04.$$

.

.

(,

)

.

,

.

,

$$\begin{aligned}
 & , & , & , \\
 & . \\
 & , \\
 & : \\
 & (\quad .) \\
 : \\
 \end{aligned}
 \tag{16}$$

$$\begin{aligned}
 \cdot .2015 &= 3648 * 360 / 57566 = 22,8 \\
 \cdot .2016 &= 4420 * 360 / 55967 = 28,4
 \end{aligned}$$

$$\begin{aligned}
 (\quad) & : \\
 \end{aligned}
 \tag{17}$$

$$\begin{aligned}
 \cdot .2015 &= 4647 * 360 / 51529 = 32,47 \\
 \cdot .2016 &= 4016 * 360 / 42978 = 33,64
 \end{aligned}$$

$$\begin{aligned}
 , & \quad 32,47 \quad 33,64 \\
 \cdot \\
 (\quad .) & : \\
 \end{aligned}
 \tag{18}$$

$$\begin{aligned}
 \cdot .2015 &= 2971 * 360 / 51529 = 20,76 \\
 \cdot .2016 &= 5656 * 360 / 42978 = 47,37
 \end{aligned}$$

20,76 45,37

()

(19)

:

$$2015 = 57566 / 39827 = 1,45$$
$$2016 = 55967 / 34507 = 1,62$$

():

(20)

$$2015 = 39827 * 360 / 57566 = 249,1$$
$$2016 = 34507 * 360 / 55967 = 222$$

98,1 90 ,

(.6).

6

« »

2015-16 ⁷

	2015	2016	+/-
1. :			
-	0,82	0,77	-0,05
-	0,18	0,23	+0,05
-	0,34	0,32	-0,02
-	4,62	3,34	-1,28
2. :			
-	32,47	33,64	+1,9
-	22,8	28,4	+5,6
-	20,76	47,37	+26,61
-	1,45	1,62	+0,17
-	249,1	222	-27,1
3. :			
-	2,7	2,3	-0,4
-	1,66	1,7	+0,04
-	0,86	1,04	+0,18
4.			
-	-0,2	-0,01	+0,19
-	-0,13	-0,004	+0,126

,

« ».

3

« »

,

« »

-

.

,

,

(),

,

.

.

-

,

,

,

.

,

[21]:

-

;

-

;

-

-

;

-

-

;

-

;

- ;

- ;

- ;

- ;

- ;

- .

« » :

- ,

- ;

- , ;

- , , ;

- :

- ,

- ,

- , .

- , .

- ;

- ,

- , ;

- ;

- « » ;

-

1.

,

.

,

-

:

,

,

,

,

.

[9].

.7.

7

« »⁸

			« »	« »	« - »
1					
2					
3					

⁸

(,
35 % ,
— 55 %, - — 5 %, — 5 %).

:

;

;

;

2.

,

,

,

-

-

,

,

3.

.

,

.

(3).

4.

.

,

,

.

,

,

.

:

;

,

;

,

;

· , , ,

« ».

5.

,

·

(. 6)

,

,

·

,

·

,

,

,

·

:

1.

,

·

2.

·

3.

·

4.

,

,

·

5.

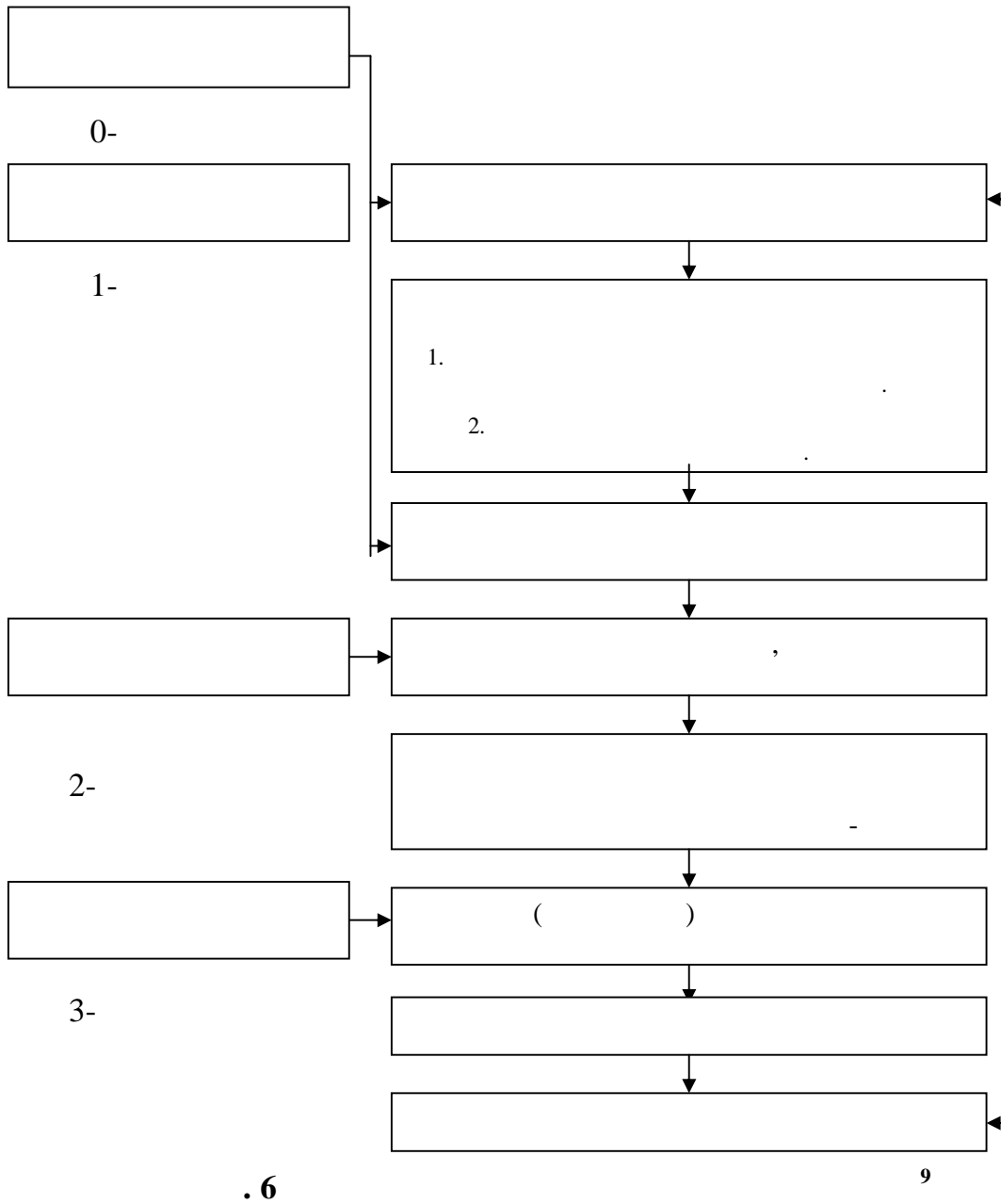
,

·

·

·

:



6.

« »

,

.

.

,

,

,

.

—

.

,

.

,

,

,

,

.

,

,

,

.

,

,

[17, .169]:

,

-

,

;

-

;

-

;

-

,

-

;

-

;

.

«

»

,

:

> > > , (21)

— ;
 — ();
 — ;
 — .

« », 2015 2016 ,
 .8.

8

2015-2016 ¹⁰

	2015	2016	
()	-8206	-257	3192%
	57566	55967	97%
	33527	35487	106%
	27563	27306	99%

: > < >

« », .

.

,

45%.

7.

.

.

1 -

« »,

Excel [11].

,

.

« »

:

. , 2015 ,
8 200 .

,

2016

.

42 -45%,

2014-16 .

« » — ,

.

,

.

,

.

,

« »

.

’

’

:

-

(: - -

).

- , ,

’ ’

.

- ,

,

- .

-

.

- ,

» : > > > ,

»

«1 : »

MS-Excel.

1. . . . : . . . / . . .
 . – .: . . . , 2007. - 326 .
2. . . . /
 – .: . . . , 2013. – 310 .
3. -
 : . / — 2- ., . — .: . - , 2017. —
 374 .
4. - : . .
 / . ., . ., - 2- ., . . - .: . ,
 - , 2017. - 288 .
5. : . / . . ., 3- .,
 . - .: . , - , 2015. - 432 .
6. . .
 - . [. . .] . URL:
https://www.profiz.ru/se/10_2017/doxod_rasxod/ (: 20.11.17).
7.
 . [. . .] URL:
<https://cyberleninka.ru/article/n/byudzhetnoe-planirovanie-i-byudzhetirovanie-na-predpriyatiyah> (: 14.10.17).
8. . . . / - .: . -
 , 2013. – 356 .
9. . . .
 [. . .] . URL:
https://www.profiz.ru/se/1_2011/sovershenstvovanie_sistem (:
 28.10.17).
10. . . . :
 . / — 9- ., . . — .: .

, 2014. — 857 .

11. . . . Excel // [. . .]. URL: https://www.profiz.ru/se/10_2017/postanovka_exel/ (: 24.10.17).
12. . . . [] : . . . / . . . , . . . , - : - , 2012. - 136 .
13. . . . / . . . // . - 2009.- 2. - . 32-45.
14. . . . : . . . / . . . , - . : . . . , 2007. - 432 .
15. . . . : . . . / — 7- — . : . . . - , 2017. — 608 .
16. . . . , . . . / . . . , . . . // . - 2008.- 2. - . 3-13.
17. . . . // - 2016 - 8 - . 164-179
18. . . . [. . .]. URL: <http://www.finman.ru/articles/2004/3/2295.html> (: 24.10.17).
19. . . . : . . . / - 4-e - . : . . . - , 2015. - 411 .
20. . . . : . . . / - 9-e - . : . . . - ; , 2014. - 668 .
21. . . . , [. . .]. URL: https://www.profiz.ru/se/01_2011/ (: 24.10.17).
22. . . . -

[]. URL: https://www.profiz.ru/se/11_2017/express_ocenka
(: 17.11.17).

23. . .
/ . . // : . - 2007. -
12. - . 34-43.
24. : . / - 2-e .,
. - .: - , 2013. - 336 .
25. : . /
.. , .. . ; . . -
.: , - , 2016. - 117 .
26. (): . / . . , . .
, . . . - . - .: - , 2012. - 575 .
27. : . / . . , - 2- . -
.: - , 2016. - 240 .
28. . .
/ . . , . . . — 2- .,
. — .: - , 2016. — 208 .

« »

2014 2016 (.)

	2014 .	2014 .			
				.	.%
(%)	50,0	50,0	47,6		-5%
-	95 595	95 595	76 931	-18 664	-20%
" "	40 409	40 409	38 019	-2 390	-6%
, . . .	52 000	52 000	36 053	-15 947	-31%
	15 700	15 700	10 740	-4 960	-32%
	8 830	8 830	4 780	-4 050	-46%
-	4 800	4 800	3 070	-1 730	-36%
	14 940	14 940	14 256	-684	-5%
	7 730	7 730	3 207	-4 523	-59%
	3 186	3 186	2 859	-327	-10%
-	78 372	78 372	65 351	-13 020	-17%
" "	25 369	25 369	22 927	-2 442	-10%
, . . .	52 156	52 156	41 711	-10 445	-20%
	20 652	20 652	16 225	-4 427	-21%
	6 324	6 324	4 567	-1 757	-28%
-	4 381	4 381	3 142	-1 239	-28%
	14 473	14 473	14 449	-23	0%
	6 325	6 325	3 327	-2 998	-47%
	847	847	713	-134	-16%
	17 224	17 224	11 580	-5 643	-33%
" "	15 040	15 040	15 092	52	0%
, . . .	-156	-156	-5 658	-5 502	-3538%
	-4 952	-4 952	-5 485	-533	-11%
	2 506	2 506	213	-2 293	-92%
-	419	419	-72	-491	-117%
	467	467	-193	-661	-141%
	1 405	1 405	-120	-1 525	-109%
	2 339	2 339	2 137	-202	-9%
	10 106	10 106	8 282	-1 824	-18%
	7 117	7 117	3 298	-3 819	-54%
-	-1 526	-1 526	2 301	3 827	251%
	540	540	244	-296	-55%
	5 593	5 593	5 599	7	0%
EBITDA	7 035	7 035	3 156	-3 879	-55%
, , 99 .	1 119	1 119	1 250	131	-12%
, ,	0	0	148	148	
	4 474	4 474	4 201	-273	-6%
	1 402	1 402	1 107	-294	-21%
	122	122	422	300	246%

	2 000	2 000	2 000	0	0%
	3 754	3 754	2 886	-869	-23%

1

	2015 .	2015 .			
				.	. %
(%)	50,6	50,6	34,9		-31%
-	90 769	90 769	61 186	-29 582	-33%
" "	40 819	40 819	26 901	-13 918	-34%
, . .	45 680	45 680	30 665	-15 015	-33%
	14 391	14 391	9 572	-4 819	-33%
	6 915	6 915	1 978	-4 937	-71%
-	4 900	4 900	2 581	-2 319	-47%
	15 875	15 875	14 234	-1 641	-10%
	3 600	3 600	2 301	-1 299	-36%
	4 270	4 270	3 620	-650	-15%
-	73 972	73 972	62 472	-11 501	-16%
" "	27 645	27 645	21 422	-6 223	-23%
, . .	45 501	45 501	40 103	-5 398	-12%
	17 389	17 389	15 117	-2 271	-13%
	5 312	5 312	5 584	273	5%
-	4 388	4 388	2 751	-1 637	-37%
	15 352	15 352	14 163	-1 188	-8%
, . .	3 062	3 062	2 487	-575	-19%
	826	826	947	120	15%
	16 796	16 796	-1 285	-18 082	-108%
" "	13 174	13 174	5 479	-7 695	-58%
, . .	179	179	-9 438	-9 616	-5385%
	-2 998	-2 998	-5 545	-2 548	-85%
	1 603	1 603	-3 607	-5 210	-325%
-	512	512	-170	-682	-133%
	523	523	71	-453	-87%
, . .	538	538	-186	-724	-135%
	3 443	3 443	2 673	-770	-22%
	8 892	8 892	8 132	-760	-9%
	7 904	7 904	-9 418	-17 322	-219%
-	-1 472	-1 472	-700	771	-52%
	395	395	258	-137	-35%
	6 431	6 432	-10 119	-16 551	-257%
EBITDA	7 802	7 802	-9 556	-17 358	-222%
, ,	1 286	1 286	-1 913	-3 200	-249%
	5 146	5 146	-8 206	-13 352	-259%
	1 417	1 417	886	-531	-37%
	875	875	208	-667	-76%
()	3 000	3 000	4 100	1 100	37%
	2 687	2 687	-11 628	-14 315	533%

	2016 .	2016 .			
				.	.%
(%)	37,8	37,8	40,5		7%
-	70 311	70 311	61 354	-8 957	-13%
" "	30 715	30 715	28 672	-2 043	-7%
, . .	33 695	33 695	27 315	-6 379	-19%
	11 215	11 215	9 172	-2 043	-18%
	7 365	7 365	3 981	-3 384	-46%
	15 115	15 115	14 162	-953	-6%
	5 901	5 901	5 366	-535	-9%
-	60 828	60 828	54 937	-5 891	-10%
" "	22 911	22 911	20 902	-2 008	-9%
, . .	36 862	36 862	32 339	-4 523	-12%
	15 718	15 718	13 524	-2 193	-14%
	6 094	6 094	4 654	-1 440	-24%
	14 889	14 889	14 045	-845	-6%
	103	103	45	-58	-57%
	1 056	1 056	1 695	639	61%
	9 483	9 483	6 417	-3 066	-32%
" "	7 805	7 805	7 770	-35	0%
, . .	-3 167	-3 167	-5 024	-1 857	-59%
	-4 503	-4 503	-4 352	150	3%
	1 271	1 271	-673	-1 944	-153%
	226	226	118	-108	48%
	-103	-103	-45	58	57%
	4 845	4 845	3 671	-1 174	-24%
	7 473	7 473	6 556	-917	-12%
	2 010	2 010	-139	-2 149	-107%
-	-1 171	-1 171	-71	1 100	-94%
	399	399	311	-88	-22%
	838	838	-210	-1 049	-125%
EBITDA	1 442	-1 442	-595	847	59%
,	0	0	47	47	-100%
	838	838	-257	-1 096	-131%
	741	741	583	-158	-21%
	89	89	0	-89	-100%
()	0	0	0	0	
	1 490	1 490	325	-1 165	-78%

« »

31.12.2016 .

Подготовлено с использованием системы КонсультантПлюс

Приложение № 1
к Приказу Министерства финансов
Российской Федерации
от 02.07.2010 № 66н
(в ред. Приказа Минфина РФ
от 05.10.2011 № 124н)

Бухгалтерский баланс
на 31 декабря 2016 г.

Организация **ООО "Каравелла "** по ОКПО
Идентификационный номер налогоплательщика по ИНН
Вид экономической деятельности по ОКВЭД
Деятельность гостиниц с ресторанами
Организационно-правовая форма/форма собственности по ОКОПФ/ОКФС
частная по ОКЕИ
Единица измерения: тыс. руб.
Местонахождение (адрес) 352800 Краснодарский край ,г.Туапсе,ул.Морской бульвар ,2

Коды		
0710001		
31	12	2016
36600595		
2322026367		
55.11		
65	16	
384		

Пояснения ¹	Наименование показателя ²	Код	На 31 декабря 20 <u>16</u> г. ³	На 31 декабря 20 <u>15</u> г. ⁴	На 31 декабря 20 <u>14</u> г. ⁵
	АКТИВ				
	I. ВНЕОБОРОТНЫЕ АКТИВЫ				
---	Нематериальные активы	1110	0	0	0
---	Результаты исследований и разработок	1120	0	0	0
---	Нематериальные поисковые активы	1130	0	0	0
---	Материальные поисковые активы	1140	0	0	0
---	Основные средства	1150	12900	13866	15156
---	в т.ч. объекты незавершенного строительства		0	0	0
---	Доходные вложения в материальные ценности	1160	0	0	0
---	Финансовые вложения	1170	0	0	0
---	Отложенные налоговые активы	1180	4227	4267	2354
---	Прочие внеоборотные активы	1190	2865	3182	2927
---	Итого по разделу I	1100	19992	21315	20437
	II. ОБОРОТНЫЕ АКТИВЫ				
---	Запасы	1210	4016	4647	5630
---	Налог на добавленную стоимость по приобретенным ценностям	1220	0	0	0
---	Дебиторская задолженность	1230	4420	3648	3712
---	Финансовые вложения (за исключением денежных эквивалентов)	1240	5900	3300	8126
---	Денежные средства и денежные эквиваленты	1250	1159	617	8223
---	Прочие оборотные активы	1260	0	0	0
---	Итого по разделу II	1200	15495	12212	25691
---	БАЛАНС	1600	35487	33527	46128

Форма 0710001 с. 2

Пояснения ¹	Наименование показателя ²	Код	На 31 декабря 20 16 г. ³	На 31 декабря 20 15 г. ⁴	На 31 декабря 20 14 г. ⁵
	ПАССИВ				
	III. КАПИТАЛ И РЕЗЕРВЫ⁶				
---	Уставный капитал (складочный капитал, уставный фонд, вклады товарищей)	1310	10	10	10
---	Собственные акции, выкупленные у акционеров	1320	(0)	(0)	(0)
---	Переоценка внеоборотных активов	1340	0	0	0
---	Добавочный капитал (без переоценки)	1350	15248	15472	16443
---	Резервный капитал	1360	10	10	10
---	Нераспределенная прибыль (непокрытый убыток)	1370	12038	12071	23406
---	Итого по разделу III	1300	27306	27563	39869
	IV. ДОЛГОСРОЧНЫЕ ОБЯЗАТЕЛЬСТВА				
---	Заемные средства	1410	0	0	0
---	Отложенные налоговые обязательства	1420	1416	1416	1416
---	Оценочные обязательства	1430	0	0	0
---	Прочие обязательства	1450	0	0	0
---	Итого по разделу IV	1400	1416	1416	1416
	V. КРАТКОСРОЧНЫЕ ОБЯЗАТЕЛЬСТВА				
---	Заемные средства	1510	0	0	0
---	Кредиторская задолженность	1520	5656	2971	3227
---	Доходы будущих периодов	1530	0	0	0
---	Оценочные обязательства	1540	1109	1577	1616
---	Прочие обязательства	1550	0	0	0
---	Итого по разделу V	1500	6765	4548	4843
---	БАЛАНС	1700	35487	33527	46128



Руководитель
25 " января 20 17 г.

Шинкора И.Г.
(расшифровка подписи)

Главный
бухгалтер


(подпись)

Кучеренко Е.В.
(расшифровка подписи)

