



МИНИСТЕРСТВО ОБРАЗОВАНИЯ И НАУКИ РОССИЙСКОЙ ФЕДЕРАЦИИ
федеральное государственное бюджетное образовательное учреждение
высшего образования

«РОССИЙСКИЙ ГОСУДАРСТВЕННЫЙ
ГИДРОМЕТЕОРОЛОГИЧЕСКИЙ УНИВЕРСИТЕТ»

Кафедра «Экономики и управления»

ВЫПУСКНАЯ КВАЛИФИКАЦИОННАЯ РАБОТА
по направлению подготовки 38.03.01 Экономика
(квалификация – бакалавр)

На тему «Определение путей повышения экономической эффективности функционирования муниципального унитарного предприятия жилищно-коммунального хозяйства (на примере МУП «ЖКХ города Туапсе»)»

Исполнитель Сопельникова Марина Юрьевна

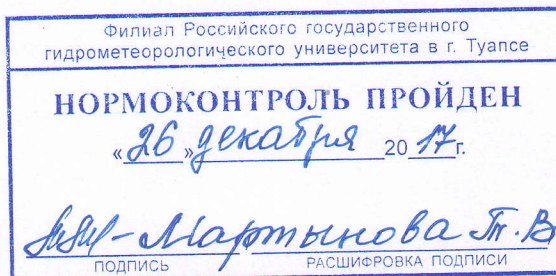
Руководитель д.э.н., профессор Темиров Денилбек Султангириевич

«К защите допускаю»

Заведующий кафедрой _____

доктор экономических наук, профессор
Темиров Денилбек Султангириевич

«18» января 2018 г.



Туапсе
2018



«

»

«

»

38.03.01

(-)

«

(

«

)»

... ..

,

«___» _____ 2018 .

2018

	4
1		
	7
1.1		
	7
1.2.	-	
	13
1.3	-	
	23
2	-	
	« »	27
2.1	-	
	27
2.2	« »	36
2.3	-	
	44
3		
	« »	51
	57
	60

，
： ，
，
·
，
·
·
，
-
，
，
·
-
，
，
，
·
，
-
·
-
， - ，
- (- ，
-)， - ，
·

« ».

«

».

—

—

«

»

.

:

—

,

;

—

—

;

—

«

;

—

.

.

,

,

.

.

«

»,

,

«

».

.

...

, .

, .

, .

, .

, .

·
-
, «
» 2014-2016 .
, .
61 , 15
1 .

1

1.1

(.113.1) [10, .15].

(.52.2).

[10, .27].

(,),

(.113.4).

[11, .98].

[17, .223].

: (

,

,

).

-

,

,

(

), [15, .178]:

— - ;

— - ,

- (

);

— -

;

— - ;

— - ,

;

— - ,

;

— - ;

— -

()

[14, .156]:

—
 (, , . .);
 — (,
 . .);
 —
 . . .
) , ()
 ,
 () [7, .82].

()

[14, .156].

[19, .27]:

$$= / \tag{1.1}$$

, - ;
 - ;
 - .
 .
 .
 —

,

() [16, .160].

,

.

.

[9, .71]:

- , ,
- ;
- , ;
- (,
-);
- ()
- :
- ;
- ;
- ;
- .

[2, .41]:

()

,

.

.

0,5.

,

:

$$= / \tag{1.2}$$

$$>1$$

.

,

.

0,1.

,

%

. 0.1

.

0.5,

,

,

[24, .141].

$$= / = (-) / \tag{1.3}$$

(

),

,

1 .

:

$$= / \tag{1.4}$$

$$<1$$

[25, .37]:

0,8 (0,6-1,0)

[21, .67].

()

$$= (+) /$$

$$= (+) / \tag{1.7}$$

0,2.

[6, .87].

$$= -$$

$$= - \tag{1.8}$$

[5, .57].

[18, .132].

[22, .187].

1.2

[1, .131]:

—

—

—

—

[14, .12].

(A3) - II
« - » « »
(I « ».
(4) - ,

« ».

[25, .168]:

- $1 > 1$;
- $2 > 2$;
- $>$;
- $4 < 4$

[22, .139].

: « », « »,

()

[23, .68].

« ».

«

»

:

14 2008 520 «

,

»;

15 2011 47

«

»,

1 2009 290 «

,

»;

-

01 2013 01 2017 «

» [4, .13].

:

;

;

;

;

;

;

;

;

;

().

2016 : 8419109 *0,87 =7324,62 .

1 38

306,17

.

: - 4193,85

- 20446,4

2095,93

.

2016 13829,9

. * , 43611,08

.

2016 5443,50 . * ,

18663,91

.

- ,

.

-

-

-

-

-

»,

88792,8

- 44758,219

- 44034,6

213-

30,2%

2016 26815,43

- 13298,45 - 13516,98
« »

, ,
,

. 1984 ,
(,
).

4165,61 ,
13246,9

:

— -
, 1920
20-22 ,

1,5
11695,06
L =375

, ,
6980,18
2016

4191,14

139,5 . 186,7 , 100% -
100% - 27,1 . 85,3 ,
« »

80% :

— - 93%;
— - 87%;

— — 80%;
— — 86%;
— — 91%.

, , .

,
- ,
,

,
.
21384,6 . .
6595, . .
14789,6 . .

[22, .180]:

— L=375 5428,34

. . ;

—
« - » « ()» 419,22 . .

315,1 . .

« - »

« ()»;

— 111,9

. . ;

— ,
,

		-			
3230	.	.	2720	.	.
	,	.			2016
6508,58	.	.			4917,3
		1591,28	.	.	
					,
		333.9			
	2452,77	.	.		
				373	
					,
	,				.
					,
26.11.2003	.	620-	«		»
			2,2%.		2225,79
				1179,6	.
					1046,12
	.	.			
			26.11.2003	.	639-
					«
					»
		186,37	.	.	
		98,78	.	.	87,59
					.
					,
1128,7	.	.			
913,16	.	.	215,54	.	.
					272,92
					.
		215,54	.	.	

: 01 290 «
 ,
 1434,93 . .
 749,3 . . 685,6 . .
 2016 , 4841,83 . .
 2998,9 . .
 1549,82 . .
 , 2013
 -
 « »
 2016 13872,9 . .
 8592,4 . . 4440,6 . .
 -
 15 2008 14/2008 «
 -
 ,
 ,
 ,
 »

29475,6 . . .

[3, .18]:

— , ; -
, , ;
— , .

15338,2 . . .

14137,4 . . .

2016

« » :

— - 28,06 ./ ;

— - 19,19 ./ .

, .

,

.

,

,

-

.

.

1.3

-

,

,

,

,

.

.

[20, .212].



[3, .117].

« »

2.1 -

« » 1927
. 1993

« » 2005
« - » («
»)
: , - , . ,
, 1. 21.03.2005 .

1052313062493.

« - ».

10175609 .

—

;

—

;

—

-

;

— ;

— - ;

— .

« » ,

, ,

, « »

.

,

, :

— « - »;

— « ()».

,

.

1999 «

», 01555-

:

- 44 .^{3/} ., - 38,3^{3/} . - 33

. (2),

,

,

2.1.4.107-01 « ».

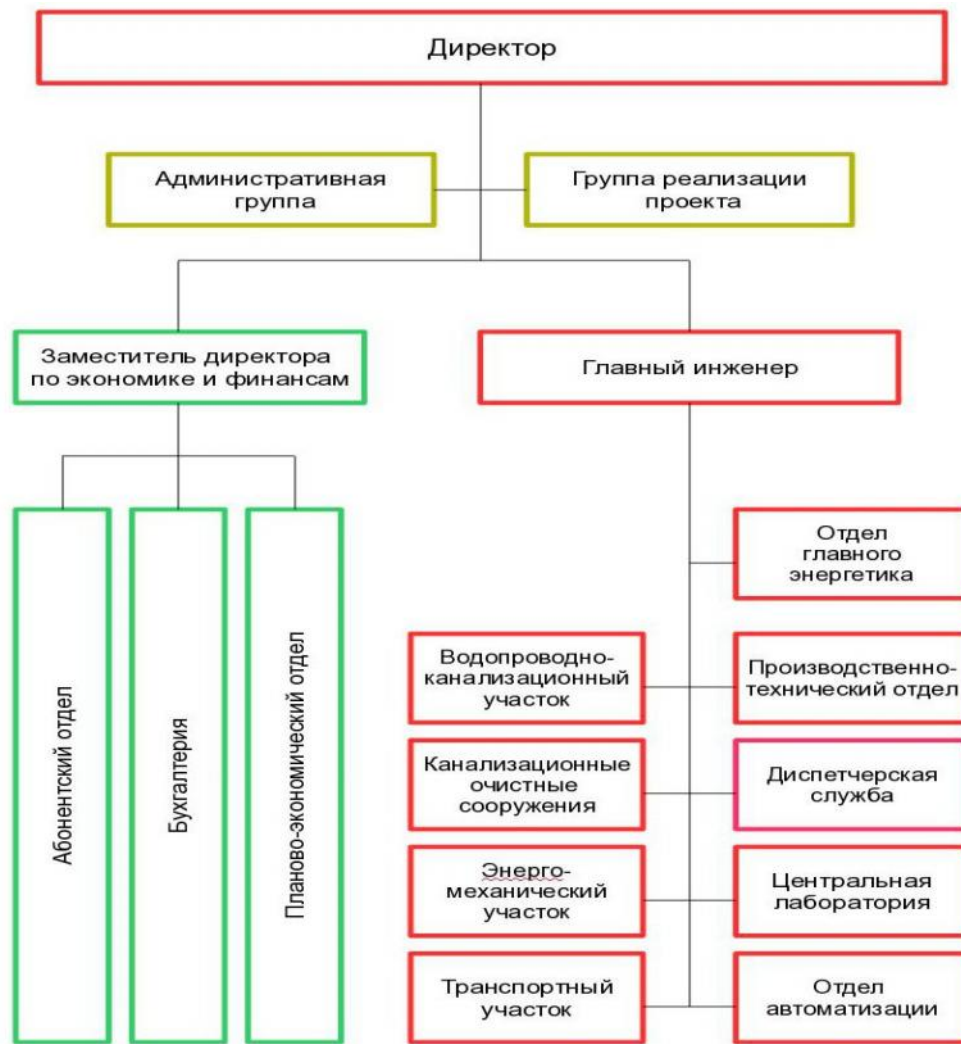
-186

. « » 10

, 15 21 .^{3/} .

, .
 , .
 « » 7
 , - 830 ^{3/} .
 -84,1 .
 .
 -24944 ., . . - 23605 .,
 -257 .,
 - 1082 . -
 51%, . . - 51%, - 100%,
 - 100%.

, .
 , .
 , .
 133 000 ³ .
 (99%) (.
 - 4 477 .).
 « »
 (.2.1). , ,



. 2.1.

« . » 1

.2.1 , 2014-2016 .

« »

2

	2014	2015	2016	2015/2014, %	2016/2015, %
, .	290	289	267	99,7	92,4
, . .	230 799	388 747	380 749	168,4	97,9
, . .	103 700	76 839	89 456	74,1	116,4
, . ./ .	795,9	1345,1	1326,7	169	98,6

,
 ,
 2-3 .
 « » ,
 ,
 ,
 ().
 2015 .
 ,
 .
 « »
 :
 —
 , 1000³/ ;

« »

2014-2016 .(), . .³

	2014 .		2015 .		2016 .		2015% 2014%	2016% 2015%
	.	%	.	%	.	%		
1.	46878	21,7	44937	12,21	43866	11,7	95	97
2.	145966	67,5	297899	80,86	304493	81,9	204	102
3.	22880	10,6	25047	6,9	23732	6,3	109	94
4.	346	0,1	128	0,03	76	0,02	37	59
5.	73	0,03	54	0,01	41	0,01	74	75
6.	12	0	1,3	0	-	0	10,5	-
	216155	100	368068	100,0	372210	100,0	105,3	101,1

.2.2 ,

(77%).

« ».

2015 . 151913 . .

15,2% ,

2016 .

« »

186 .

. 2.3
14-32%.

2.3

	2014 .	2015 .	2016 .	, %	
				2015/2014	2016/2015
, .	5134,1	5299,4	5050,1	103,2	95,3
, .	6757,8	6019,8	6556,0	89,1	108,9
%	132	114	130		

2015 , 2014 2016 2015

2.2

« »

« »

(.2.4).

2.4

« » **2015-2016**⁵

	2015 .	2016 .	2016/2015 . .	
			.	%
3	117244,1	134856,5	17612,4	115
. 3	87 224,8	118370,3	31145,5	135

5

2.4

	204468,9	253226,8	48757,9	123,8
	165 619,8	211697,6	46077,8	127,8
	167787,7	185173,6	17385,9	110,3
	1073,4	1329,1	255,7	12,3
	50721,3	58213,3	7492	114,7
	19591,6	22027,6	2436	112,4
	2364,7	2838,0	473,3	120
	60646,8	67054,6	6407,8	110,5
	18098,8	20121,8	2023	111
	880,0	272,4	607,6	40
	2745,2	1431,6	-1313,6	52,1
	7218,9	8574,7	1355,8	118,7
	4447,0	3310,5	-1136,5	74,4
	- 2167,9	26 524	24356,1	

: 2015 .

2167,9 . . 2016

26524 . .

2016

(/)

1

2016 .

2015 .,

2016 .

«

»

.2.5 ,

2016 . 4620 . .

1,01 (470206/4655860).

2.5

6

	, . .			, %		
	2016	2016	+/-	2016	2016	+/-
1.	465 586	470 205	4620	100	100	-
1.1. (.)	388 747	380 749	-7998	83,5	81,0	-2,5
1.2. (())	76 839	89 456	12617	16,5	19,0	2,5
1.2.1.	7 638	10 088	2450	1,7	2,1	0,4
1.2.2.	60332	58851	-1481	13,0	12,5	-0,5
1.2.3. (.)	-	7200	-	-	-	-
1.2.4.	1108	1091	-17	0,2	0,2	0
2.	7761	12226	4465	1,6	2,7	1,1

.2.6,

2016 . 0,9 ,
 . 6 ,
 4268 . .

2.6

7

	, .			, %		
	2016	2016	+/-	2016	2016	+/-
1.	465 586	470 205	4616	100	100	-
1.1.	433 282	433 633	351	93,1	92,2	-0,9
1.2.	32 304	36 572	4268	6,9	7,8	+0,9
1.2.1. ()	-	-	-	-	-	-
1.2.2. ()	-	-	-	-	-	-
1.2.3.	32 304	36 572	4268	-	-	-

: .2.7 ,

2.7

8

	2016,	2016,	+/-
1.	433282	433633	+351
2.	388747	380749	-7998
3.	44535	52884	+8349
(1-2)			
4.	-	-	-
5.	44535	52884	+8349
(
)(3+4)			
6.	32304	36572	+4268
7.	76839	89456	
(5+6)			
8.	7 638	10 088	+2450
9. (-)/ (+)	36897	42796	+5899
(3-8)			

10.+/- (5-8)	36897	42796	+5899
11. +/- (7-8)	69201	79368	+10167

(%):

. =433282/465586*100%=93,06 %;

. =433633/470205*100%=92,22 %.

(%):

. =32304/465586*100%=6,93 %;

. = 36572/470205*100%=7,77 %.

:

. =32304/433282*100%=7,45 ;

. =36572/433633*100%=8,43 .

.2.8

93,06%

92,22

, . . . (-0,84)%.

6,93% 7,77%.

0,98

			+/-
1.	93,06	92,22	-0,84
, %			
2.	6,93	7,77	+0,84
, %			
3.	7,45	8,43	+0,98

« . » 2014 ¹⁰

/	2016 .	2016 .	+/-	%	%	%
						+/-
1	7638	10088	2450	10	12,2	2,2
2	1073	1329	256	1,4	1,6	0,2
3	60332	58851	-1482	78,5	71,3	-7,2
4	7761	12226	4465	10,1	14,9	4,8
5	76804	82494	5690	100	100	0

.2.9

1482 . . (78,5 % 71,3 % 2016 .).

2.3

[23, .58].

(- 1974).

« . »

2.10

, %
, 2016

41 529, 2

2.10

« »

11

	2014 .	2015 .	2016 .	2016/2015, %	2015/2014,%
, .	202 746,1	204 468,9	253226,8	123,8	100,8
- (.)	110 286,7	117 244,1	134856,5	115	106,3
- (.)	92 459,4	87 224,8	118370,3	135,7	94,3
, . .	155 843,3	165 619,8	211697,6	127,8	106,2
%	76,9	81,0	83,6	-	-

(.2.11).

2.11

«

»¹²

/		2015	2016	+/-
1	, .	96 573	100 603	4 030
2	, . .	60 332	58 851	- 1 481
3	, . .	12 998	13 402	+ 404
4	, . .	465 586	470 205	+ 4 619
5	, (.1: .2)	1,6	1,7	+ 0,1
6	, . (365: .5)	228,1	214,7	- 13,4
7	, %	12,96	12,52	- 0,44
8	, %	21,5	22,8	+ 1,3

¹²

1 481 . .

0,44 ,

—

13,4 ,

2016

404 . . ;

1,3 .

« » :

« » « ».

2016 (.2.12-2.13).

, 2016 « » 229,4 . .

»

» « ».

. 2016

229,4 . .

	.	%	.	%		
					.	%
	146 995,7	X	207 112,5	X	60116,8	140,8
	146 995,7	100	180 359,1	100	33363,4	122,6
:	441,0	0,3	1082,2	0,6	641,2	245,3
	0	-	0	-	0	0
	34103,0	23,2	54468,4	30,2	20365,4	159,7
	6026,8	4,1	21102,0	11,7	15075,2	350
	2939,9	2,0	2525,1	1,4	-414,8	85,8
	64384,1	43,8	65109,6	36,1	725,5	101,1
	22049,4	15	19478,8	10,8	-2570,6	88,3
	764,4	0,5	901,8	0,5	137,4	117,9
	2851,7	1,9	2885,7	1,6	34	101,1
-	8819,7	6,0	7935,8	4,4	-883,9	89,9
,	4468,7	3,0	4869,7	2,7	401	108,9
.	-147	0,1	-	-	147	-
	0,0		26 753,4		26753,4	-

« »

2016 14

	·	·	·	·	·	·
		%		%		%
	5 194,8	 	4585,1	 	-609,7	88,2
	5 194,8	100	4814,5	100	-380,3	92,6
:	27,0	0,5	28,9	0,6	1,9	107
	-	-	-	-	-	-
	358,4	6,9	327,4	6,8	-31	91,3
	20,8	0,4	14,4	0,3	-6,4	69,2
	201,6	3,9	125,2	2,6	-76,4	62,1
	2571,4	49,5	2561,3	53,2	-10,1	99,6
	867,5	16,7	765,5	15,9	-102	88,2
	0	-	0	-	-	-
	0	-	0	-	-	-
	202,6	3,9	202,3	4,2	-0,3	99,8
	716,9	13,8	707,7	14,7	-9,2	98,7
,	228,6	4,4	81,8	1,7	-146,8	35,7
	0,0	 	- 229,4	 	-	-

,

·

«

»

2016

14

49

34103,0 . . (23,2 %)
54468,4 . . (30,2 %

).

(
) ,

.

«

»

.



« »

, « »

,
- .
, ,

(,),

,
.

(,), ,

, (,
,)

, , ,

.

.

,

, ,

() .

-

—

, , 1 . .

, -

(),

.

- , -

,

.

:

- (

);

- ;

- .

:

-

;

- ;

- ;

- .

,

.

,

- .

« » ,

,

(.2.14).

« . » 2016 15

	1.01.2016					
	-		-		-	
	(.)	(.)	(.)	(.)	(.)	
« »	1	436	1	436	0	0
« »	1	6928	1	6470	1	6470
« - »	1	3212			1	3212
« - »	1	7382			1	7382
« -1 »	1	218			1	218
« »	1	6116	1	6116	0	0
« - »	1	6583	1	6583	1	6583
« . . »	1	130	1	130		
« »	1	645	1	46		599
« - »	1	2608				
« - »	1	7877				
« »	1	1003				
	300	1256				

«	»	1	1280				
		313	44430	6	19781	5	24464

. 2.14

« » « -1»

[4, .44].

90-95 1 ./ .

195,8 (5,874

^{3/} : 30).

(.2.15).

2.15

«

»

(.)¹⁶

		. 1 ³
	2,850 ³ 1 ./	20,00
	2,851 ³ 5,873 ³ 1 ./	23,70
	5,874 ³ 1 ./	23,91
	5,874 ³ 1 ./	40,00

()

:
 — 2,851³ 5,873³ 1
 ./ ;
 — -
 ; 3)
 — 3 .4) — 12 .
 :

$$23,70 \times 2,851^3 \times 3 \times 12 \cdot \times 100 = 243\,247,32 \quad ./$$

;

$$23,70 \times 5,873^3 \times 3 \times 12 \cdot \times 100 = 501\,084,36 \quad ./$$

.

,

243 247,32

$$./ \quad 501\,084,36 \quad ./ \quad .$$

.

.

.

-

,

—

(

).

:

354 06.05.2011 .,

,

(. 119).

()

-

.

-

-

.

,

,

,

.

.

40

[8, .102].

« », , , . , ; , . - : - ; (); . , . 2016 1 . . , . , 2014-2016 . , . , . « » 2014-2016 . . , : (92, 2%); - -

(- 1974);

—

—

« »;

—

.

2016

41 529, 2 . .

:

—

;

—

,

;

—

.

,

,

.

;

—

—

().

,

,

«

»

,

.

,

«

»

-

.

-

-

-

.

1. / - : , 2012. - 672 .
2. : .- : , 2012. - 450 .
3. : . / 3-
.: , 2012. - 223 .
4. // :
. - 2013. - 1.- .104.
5. : . /
. . - : - , 2012. - 280 .
6. / - : ,
, 2011. - 360 .
7. ,
. - :
, 2014. - 192 .
8. —
// : . -
2014. - 1.- .101.
9. :
. - : - . , 2012. - 133 .
10. -
// .
- 2012. - 7. - . 110.
11. -
: . / , - : ,
- , 2013. - 192 .

12. 06.05.2011 354 (.
14.02.2015) «
»//
. – 2011. – 01 .
13. -
25.03.2015 N 2/2015- «
-
31 2012 N 2/2012- «
() »
[]
URL: <http://admkrain.krasnodar.ru> (25.10.2017).
14. . . , - . : , 2013.
– 235 .
15. . . . -
: , 2014. – 378 .
16. . . . - : , 2015. – 479 .
17. . . () : . /
. . . . - 3- . . . - : , - ,
2012. - 560 .
18. . . / . . ,
. . - : , 2012. – 528 .
19. / . . , . . -
: , 2012. – 357 .
20.
. - : « » ,
« » , 2014. - 304 .
21. . . : .
. - : , 2013. – 392 .
22. . . -
/ . . . - : , 2013. - 248 .

23. . . - : ,
 , . - ∴ , 2013. – 215 .
24. . , . .
 . - ∴ , 2012. - 368 .
25. : . / . . ,
 . . . - ∴ - , 2014. – 718 .