



МИНИСТЕРСТВО ОБРАЗОВАНИЯ И НАУКИ РОССИЙСКОЙ ФЕДЕРАЦИИ
Федеральное государственное бюджетное образовательное учреждение
высшего образования
«РОССИЙСКИЙ ГОСУДАРСТВЕННЫЙ
ГИДРОМЕТЕОРОЛОГИЧЕСКИЙ УНИВЕРСИТЕТ»

Кафедра инновационных технологий управления в государственной
сфере и бизнесе

ВЫПУСКНАЯ КВАЛИФИКАЦИОННАЯ РАБОТА

(бакалаврская работа)

На тему Повышение эффективности реализации государственной кадровой

исполнитель Монгуш Регина Шолбановна

Рецензент кандидат экономических наук, доцент

Лукина Ольга Владимировна

«Защита **допускаю**»

Заслуживший **кафедрой**

доктор экономических наук, профессор
Фирова Ирина Павловна

03 06 2018 г.

Санкт – Петербург
2018



«

»

()

«

»

,

«_____» _____ 2018 .

—
2018

Введение	2
ГЛАВА 1. ТЕОРЕТИКО-МЕТОДОЛОГИЧЕСКИЕ ОСНОВЫ ОРГАНИЗАЦИИ КАДРОВОЙ ПОЛИТИКИ ГОСУДАРСТВЕННЫХ МУНИЦИПАЛЬНЫХ УЧРЕЖДЕНИЙ В СОВРЕМЕННЫХ УСЛОВИЯХ	
1.1. Теоретические аспекты кадровой политики	6
1.2. Сущность, содержание и основные задачи кадровой политики государственных муниципальных учреждений	17
ГЛАВА 2. ОЦЕНКА КАДРОВОЙ ПОЛИТИКИ МЭРИИ Г. КЫЗЫЛА	
2.1 Общая характеристика деятельности Мэрии г. Кызыла	25
2.2 Анализ кадровой политики Мэрии г. Кызыла	32
ГЛАВА 3. РЕКОМЕНДАЦИИ ПО СОВЕРШЕНСТВОВАНИЮ КАДРОВОЙ ПОЛИТИКИ МЭРИИ Г. КЫЗЫЛА	
3.1 Мероприятия по совершенствованию кадровой политики Мэрии г. Кызыла ...	51
3.2 Оценка эффективности реализации усовершенствованной кадровой политики Мэрии г. Кызыла	54
Заключение	63
Список использованных источников и литературы	67
1	72

1.

«
» ,

,

,

. -

.

,

.

,

«

»,

.

,

,

,

,

,

,

,

,

.

.

.

.

.

.

,

.

:

1.

.

2.

.

3.

.

4.

.

.

5.

.

,

: . .

[34], . .

[34], . .

[30], . .

[40]

,

,

.

:

,

,

;

,

;

,

-

;

.

.

.

,

,

,

,

.

• ,
, ,
• , ,
, •
« -
»
•
« ,»
—
• •
•
• •

1. -

1.1.

- ,

,

,

[16].

:

1)

;

2)

;

3)

,

,

,

,

,

,

,

,

,

,

,

,

;

4)

;

5)

;

6)

;

7)

;

8)

[16].

:

1) —

(—),

-

-

,

,

;

2) () — ,

,

,

-

,

,

;

3) — ,

;

4) — ,

,

,

,

-

,

.

,

,

,

,

,

.

,

,

[16].

Fragment of text consisting of various punctuation marks: commas, dashes, and periods scattered across the page.

[18].

, - : «

» «

»[18].

5)

;

6)

-

. [19].

,

.

-

,

.

,

,

,

.

.

,

«

,

.

» [26, .

95].

,

.

,

.

,

,

,

.

,

,

:

1

:

•

;

•

;

•

,

-

;

2

-

:

•

,

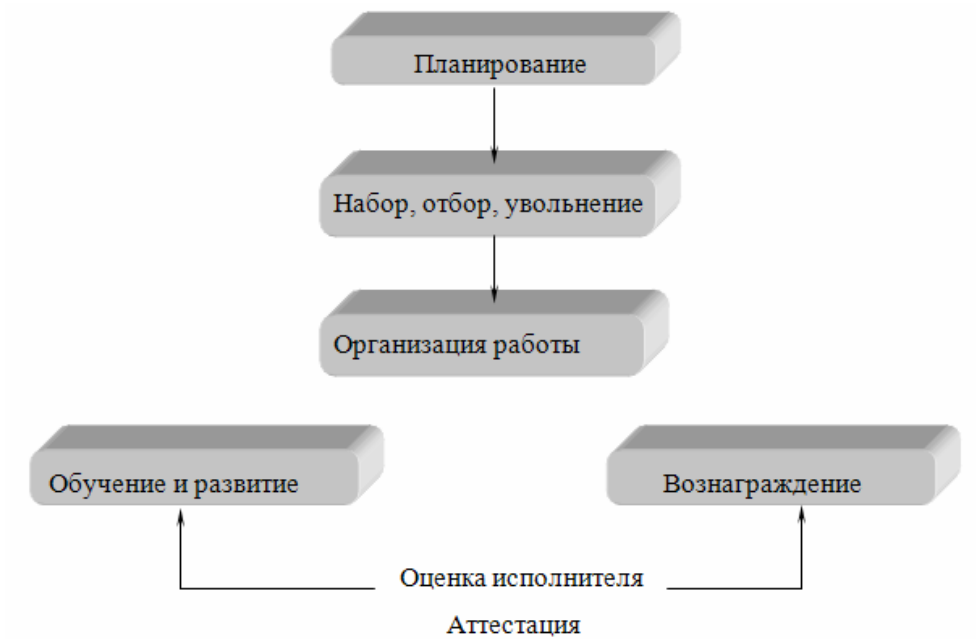
;

3

:

•

-



1 -

,

.

«

»,

-

.

,

:

•

;

•

;

•

-

.

(),

[22].

(1).

1.

:

[26, .22].

-
-
-
-

-
-

• ;

• ;

• ,

• ;

• ;

• ;

• ;

• ;

• ;

• ;

• ;

• ;

• ;

• ;

• ;

• ;

• ;

[26, .22-24].

• ;

• ;

• ;

• ;

• ;

• ;

• ;

• ;

• ;

• ;

• ;

• ;

•

, ,

, ;

•

-

,

-

.

.

,

.

.

,

,

,

,

-

,

,

,

-

.

«

».

.

,

,

.

(,)
45].

)

[35, .

:

1.

»,
« » « »
:
• ;
• ,
• ,
• ,
• ;
• -
• ;
• ;
• ;
• .
• ,
• ,
• :
• (,
•);
• (,);
• ;
• ;
• ;
• ;
• ;
• ;
• ;

•

;

•

[35, . 44].

2002

«

»[9].

.

,

,

,

,

,

,

-

.

-

,

,

[16, . 18].

1.2.

,

-

,

,

,

,

[24, . 5].

:

-

;

,

,

;

- ;
- , ;
- , ;
- ; ;
- , ;
- ;
- ;
- , ;

[23, c. 15-16].

, ,
, .
, .
(,),
. .
,
, .
, .

« »,

().

[23, с. 18-19].

(,).

().

« (, ,)

. . [23, c. 30].

- ;
- ;
- , ;
- ;
- ;
- ;
- ;

, ,
, [24, c. 23-25].

, .
, ,
, -
, , ,
,
, ,
.
, ,
, .

,

.

,

.

.

-

,

.

.

.

2.

2.1

(-)

[37].

«

»,

«

».

32.

: 667000,

32.

,
.
.
«
»
,
.
.
,
,
,
«
».
,
,
,
:
1) -
;
2)
,
;
;

3)

,

.

,

-

-

,

,

.

,

.

(

,

,

)

-

-

.

.

,

,

.

,

-

,

.

-

,

.

,

-

.

:

•

;

•

;

Мэр	Первый заместитель мэра города Кыргыта по экономике и финансам - начальник управления экономики и финансового контроля
	Первый заместитель мэра города Кыргыта по диалогу с общественностью - начальник департамента городского хозяйства
	Заместитель мэра города Кыргыта по строительству - начальник департамента капитального строительства
	Заместитель мэра города Кыргыта по социальной политике
	Заместитель мэра города Кыргыта по правовым вопросам и профилактике правонарушений - начальник управления правового обеспечения
	Управляющий делами

1 -

- 1.
- 2.
- 3.
- 4.
- 5.
- 6.
- 7.

27.12.2012 443.

8. . -
21.03.2013 461.

9.

10.

11.

12.

13.

.

, -

.

,

,

.

(),

.

,

.

,

,

.

-

.

,

.

,

,

.

,

,

,

.

,

,

.

,

,

,

,

.

,

,

,

.

-

-

.

,

,

.

,

.

-

.

•

•

•

•

•

;

•

,

;

•

()

[37].

-

,

.

,

,

.

2.2

.

,

19 2015 . 68. [12].

-

.

-

-

:

-

;

-

-

;

-

-

;

-

-

, , ,

.

,

.

.

,

,

.

.

,

.

,

-

5

,

.2.



.

.



2 -

-

,

- , ,
,

2.

2 -

	, (,) ,
	, , ,
	- - ,
	, ,
	.

,

.

,

,

.

,

.

,

.

,

,

..

:

-

-2;

- ;
 - ;
 - ;
 - . [37].

3 -

2016-2017 .

	2016 .	2017 .
, .	11	10
, .	8	8
, .	113	117

1.

$$= / , (1)$$

- ;

- ;

- .

$$: (2016 .) = 11/113 = 0,097; (2017 .) =$$

$$10/117 = 0,085.$$

2.

() -

()

$$= / , (2)$$

- ;

- .

$$(2016 .) = 8/113 = 0,070; (2017 .) = 8/117 = 0,068.$$

:

,

.

-

.

7 %

.

-

-

.

,

,

.

,

,

-

-

.

.

.

,

.

.

.

-

,

,

,

.

,

.

-

.

,

,

,

-

..

(-

, .)

1

10 . 6 4

, 1 -

,

, 1 -

8 2006

. 782 «

». [37].

«

».

. 64

«

»

79- 27 2004 .

()

[23].

1. $\frac{1}{x^2} = x^{-2}$, $\frac{d}{dx} x^{-2} = -2x^{-3} = -\frac{2}{x^3}$
2. $\frac{d}{dx} x^3 = 3x^2$
3. $\frac{d}{dx} x^5 = 5x^4$
4. $\frac{d}{dx} x^{-1} = -x^{-2} = -\frac{1}{x^2}$
5. $\frac{d}{dx} x^{\frac{1}{2}} = \frac{1}{2}x^{-\frac{1}{2}} = \frac{1}{2\sqrt{x}}$
6. $\frac{d}{dx} x^{\frac{3}{2}} = \frac{3}{2}x^{\frac{1}{2}} = \frac{3\sqrt{x}}{2}$
7. $\frac{d}{dx} x^{-\frac{1}{2}} = -\frac{1}{2}x^{-\frac{3}{2}} = -\frac{1}{2x\sqrt{x}}$
8. $\frac{d}{dx} x^{\frac{2}{3}} = \frac{2}{3}x^{-\frac{1}{3}} = \frac{2}{3\sqrt[3]{x}}$
9. $\frac{d}{dx} x^{\frac{4}{5}} = \frac{4}{5}x^{-\frac{1}{5}} = \frac{4}{5\sqrt[5]{x}}$



4.

4 -

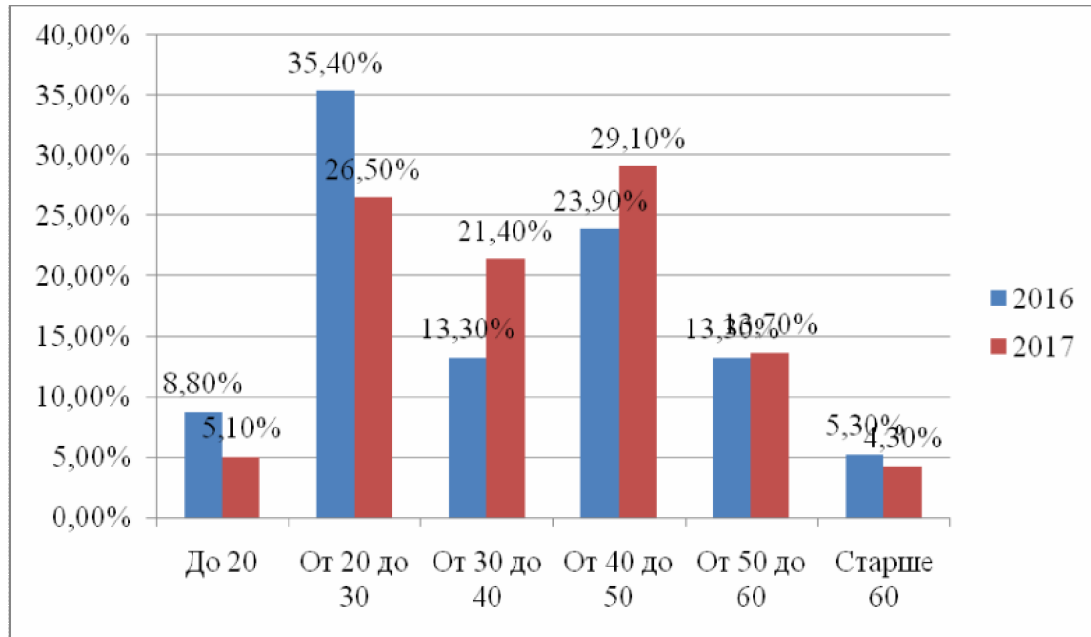
2016-2017 .

	,		,%	
	2016 .	2017 .	2016 .	2017 .
1	2	3	4	5
: , : 20	10	6	8,8	5,1
20 30	40	31	35,4	26,5
30 40	15	25	13,3	21,4
40 50	27	34	23,9	29,1
50 60	15	16	13,3	13,7
60	6	5	5,3	4,3
	113	117	100,0	100,0
:	17	17	15,0	14,5
	16	20	14,2	17,1
	50	51	44,2	43,6
	30	20	26,5	24,8
	113	117	100,0	100,0
5 , :	60	70	53,1	59,8

5	10	30	30	26,5	25,6
10	15	23	17	20,4	14,5
		113	117	100,0	100,0

4

4 2016-2017 .



4 -

, 2016

20 30 (35,4 %).

20 ,

8,8 % . 2017

,

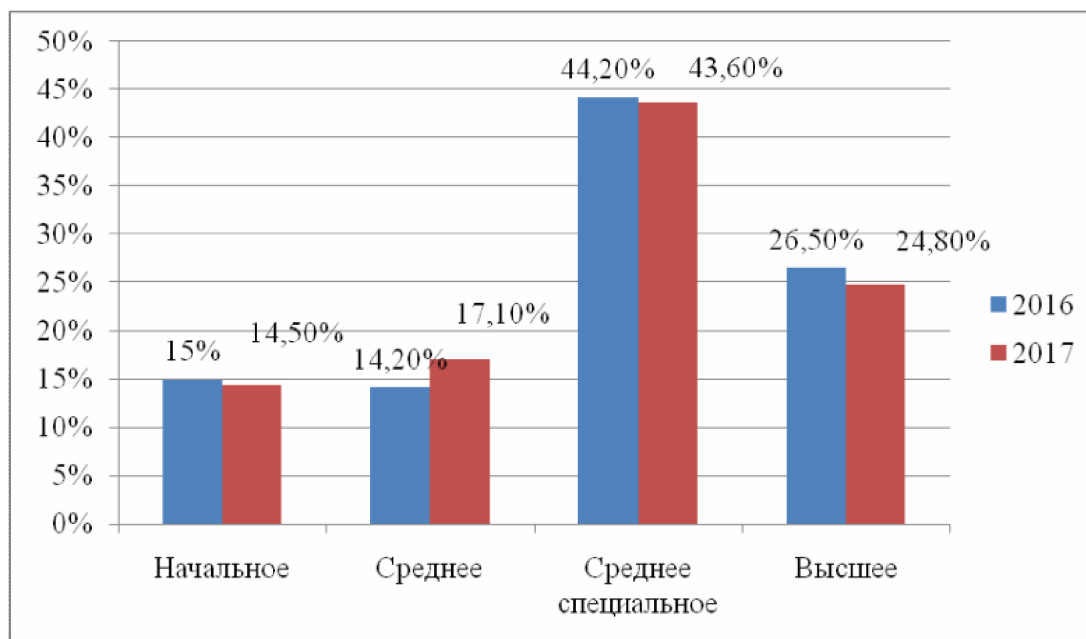
. ,

20

5,1 % ,

20 30 26,5 % .

40 50 (29,1 %).



5 -

5

2017).

(44,2 % 2016 43,6 %

(3 %).

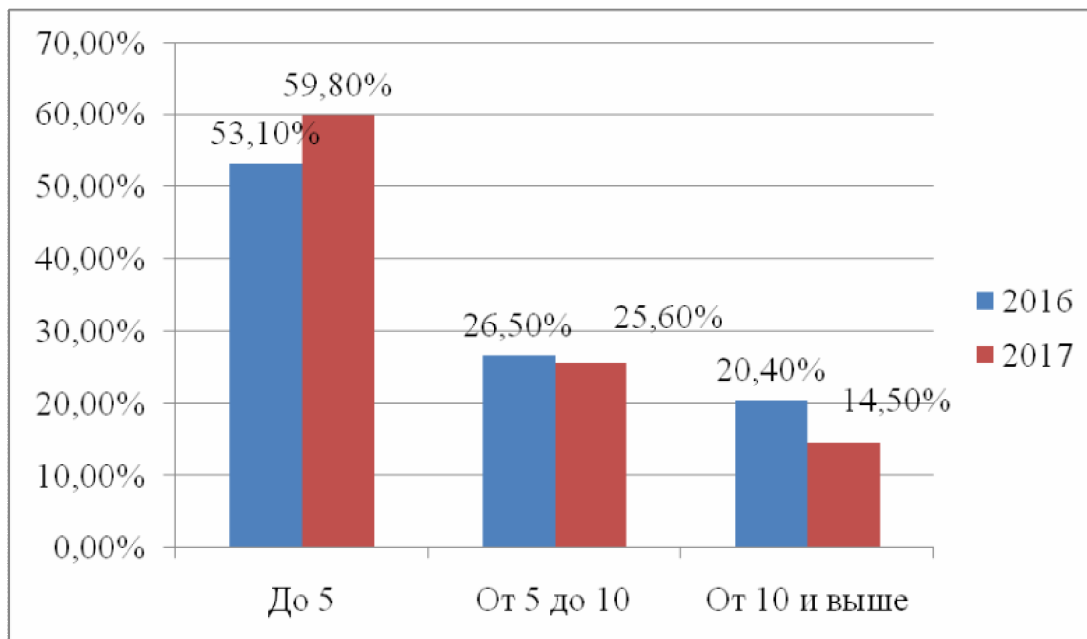
24,8 %.

4

(15 %).

2016-2017

6.



6 -

5 ,

, 2016

53,1 %, 2017

59,8 %.

5.

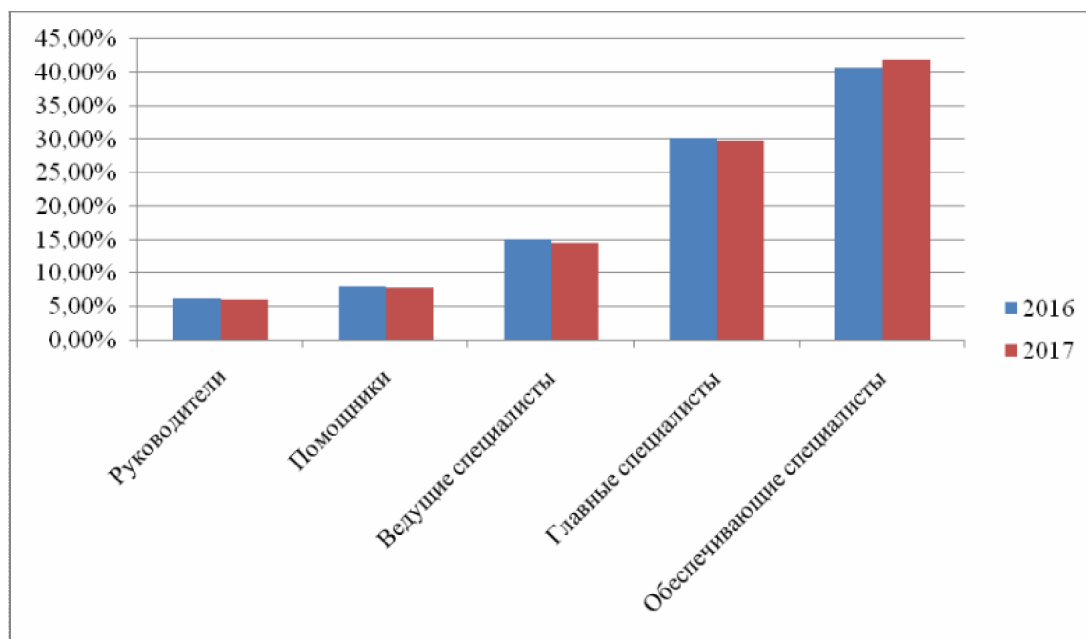
5 -

2016-2017 .

	2016 .		2017 .	
		, %		, %
	7	6,2	7	6,0
	9	8,0	9	7,7
	17	15,0	17	14,5
	34	30,1	35	29,9
	46	40,7	49	41,9
	113	100,0	117	100,0

7

2016-2017 .



7 -

(41,9 %),

(29,9 %).

(6,0 %).

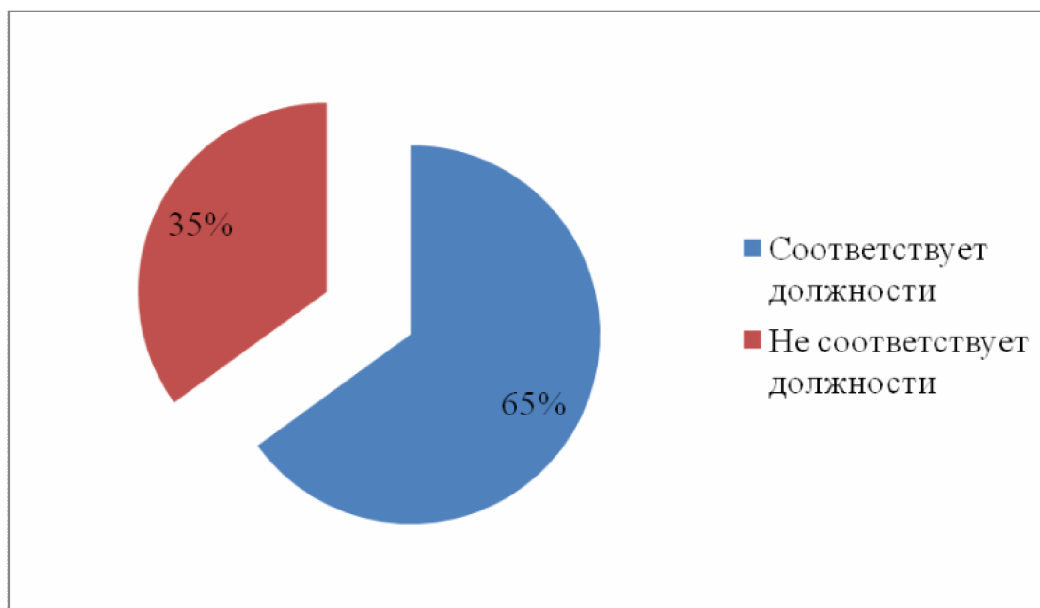
«

»

5 62

2017

35 % (. 8)



8 -

24

6.

6 -

2017 .

	4
	7

	13
,	24

,

,

60%

,

,

5 .

.

-

,

.

,

.

,

.

,

,

..

.

.

,

,

.

3.

3.1

1.

;

2.

;

3.

;

4.

;

5.

;

6.

;

7.

,

.

-

,

.

.

,

,

,

.

.

-

.

,

1.

2.

3.

()

4.

5. ,
 ,
 , -
6. , , : -
 , ,
 , ,
 , .
 ,
 .

3.2

•

« » ,
 ,
 « » ,
 ,
 ,
 .
 ,
 , , .
 ,
 , .
 , .

1.

2.

3.

1.

2.

3.

4.

-

- 3-

;

-

(,

,

-);

- ,

.(:).

- ,

.

- ,

.(:).

- .

- .

9

.

,

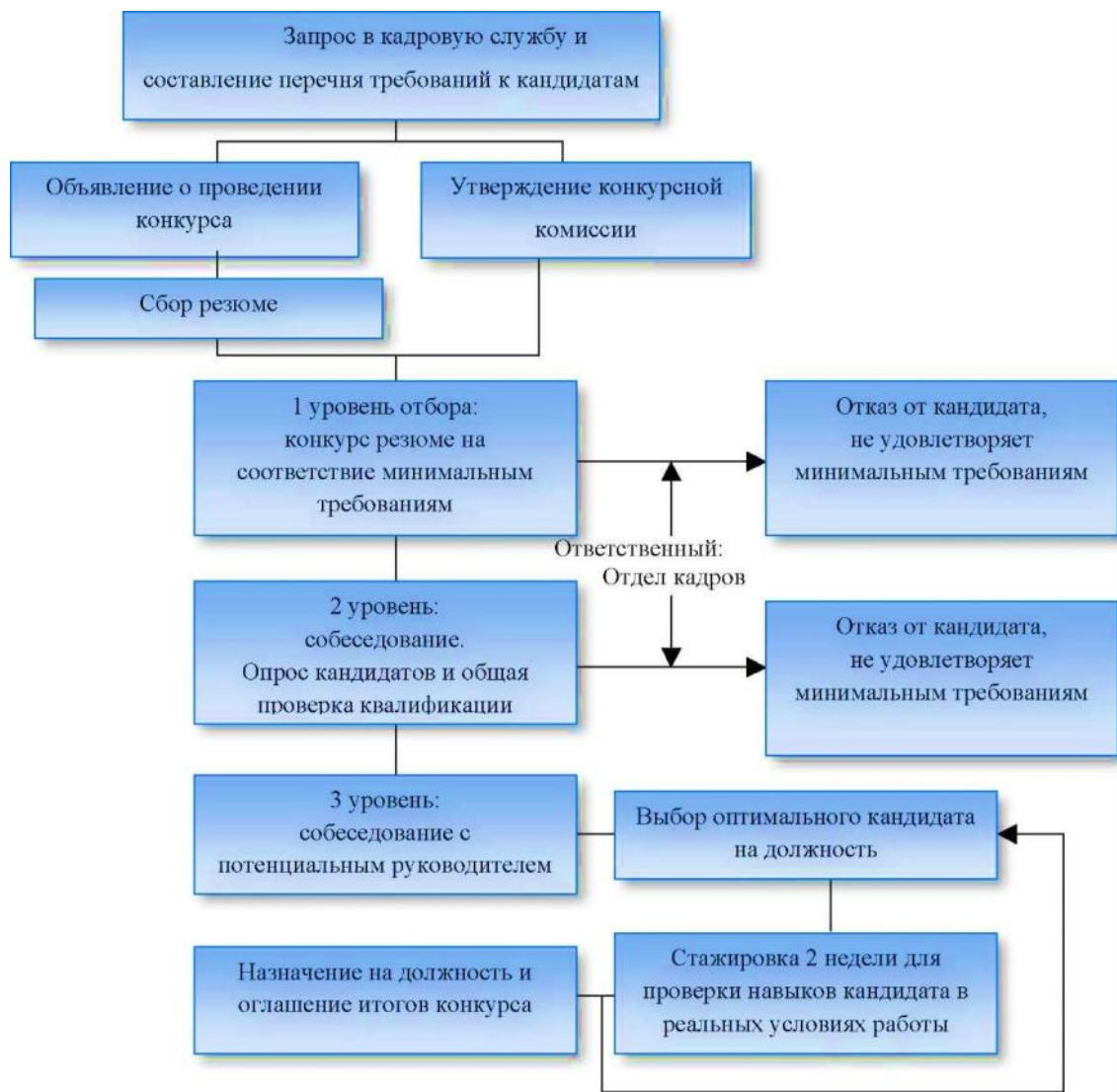
.

,

(),

,

.



9 -

2018

1. «
»;
2. «
»;
3. «
:
»;
4. «
»;
5. «
»;
6. «
:
»;
7. «
(
)»;
8. «
»;
9. «
».

5

(

);

5

7 -

	2017 .	, %	2021 .	, %
	17	14,5	0	0,0
	20	17,1	0	0,0
-	51	43,6	63	53,8
	29	24,8	54	46,2
	117	100,0	117	100,0

2021

50 %

100 % (

).

24,8 % 46,2 %,

(. 9).

8 -

2021

	2017	, %	2021	, %
5	70	61,9	35	29,9
5 10	30	26,5	50	42,7
10 15	17	15,0	32	27,4
	113	100,0	117	100,0

2021

5 10 (42,7 %),

29,9 %.

5 59,8 %

·

,

,

:

- (, ,

,

);

- , , , , -

, - , , , ()

;

- ;

- ;

-

·

,

·

«

»

1)

2)

3)

4)

5)

6)

7)

8)

9)

10)

;

11)

.

,

,

,

,

.

,

,

.

1. 12 . 1993 .: [30 . 2008 . 6- , 30 . 2008 . 7- , 05.02.2014 2- , 21.07.2014 11-]// . . - 2009. - 4. - . 445.
2. (6 2001 .) (31.03.2016). - , 2016. - 178 .
3. 21.04.2006 . 1739 -1 « », // .
4. 30.12.2001 197- (. 05.02.2018) // .
5. 27.07.2004 79- (. 28.12.2017) « » // .
6. 27.05.2003 58- « » (. 23.05.2016) // .
7. « , 2014 -2017 » // .
8. 11 1995 . 32 « » () // .

9. 885 12.08.2002 « » () //
10. 1 2005 . 112 « » () //
11. 10 2012 194 « » //
12. 31 2013 263 (.: 12.02.2014 56, 16.04.2014 87, 02.07.2014 139) //
13. 31 2013 . 263 (. 12.02.2014 56)
14. 6 2008 . 362 « , // .
15. () « 1. (. 28.08.2012 230) .
16. . . // . 2016.
2. . 18-22.
17. : / . . [.]; . . . ;

- 2011.
- 303 .
18. //
- . 2009. 1. . 23-25.
19. /
- . . . // . 2011. - 3. - . 35 - 40;
20. , :
/ - 6- . ,
- . - . : , 2014. - 494 .
21.
- : . - - . , 2017.
22. : , ,
, / . - - - - . : ,
2016. - 298 .
23. :
/ - . : ,
- 2011.
24. :
/ - . : , 2012.
25. . . ,
// XXI
, 2012. . 72-105.
26. . . . : //
-
. , 2018. . 95-102.
27. . . . : .
/ ; ;
. - . : - . , 2010.

28. /
 - ∴ ,2012.
29. :
 / . - , ,
 , - ∴ ,2011.
30. - ∴ - ,2017.
- 223 .
31.
 //
-
 ,2016. . 109-116.
32. , : []/
 . // . . -2018. - 8 .
33. . . , . . , ,
 :
 // . -
 :
- .2016. . 99-104.
34. . . ,
 //
- : V -
 . 3- .2016. . 325-339.
35. :
 , . . , . - ∴ ,2010.
36. . . , //
 .2016. 5. . 242.
37. . . - ,2015-2017 .

38. . . , . . . // :
- . 2018. . 225-229.
39. . . , . . . // 3-
- . « » . 2016. . 93-100.
40. . . : , , / . . ; - 2- . . - . : - , 2009. - 344 .
41. . . : , , // . - 2010. - 3(19). - . 68-74.
42. . . // . - 2007. - 12.

